

# **STATISTISCHE ÜBERSICHT**

**über die Einwohnerzahlen der Stadt Werne**

**nach dem Stande vom**

**31.12.2008**

**Der Bürgermeister der Stadt Werne**

**- Allgemeine Angelegenheiten -**

Die Stadt Werne nutzt im Aufgabenbereich „Einwohnerwesen“ seit dem Jahre 1978 die Datenverarbeitung. Dieses Hilfsmittel ermöglicht umfassende statistische Auswertungen über den Bevölkerungsstand. Die Auswertungen werden jährlich nach dem Stand vom 31. Dezember in einem Heft dargestellt.

In die Auswertung werden alle Einwohner einbezogen, unabhängig davon, ob sie mit der Hauptwohnung oder einer Nebenwohnung gemeldet sind.

Auf Landesebene werden vom Landesbetrieb "Information und Technik Nordrhein-Westfalen (IT.NRW), dem ehemaligen Landesamt für Datenverarbeitung und Statistik, ebenfalls die Einwohnerzahlen aller Städte und Gemeinden ermittelt. Es handelt sich um eine Fortschreibung der bei der Volkszählung vom 25.05.1987 festgestellten Einwohnerzahlen. Die Zahlen des Landesbetriebes enthalten **nicht** die Einwohner, die mit einer Nebenwohnung gemeldet sind.

Werne, im Februar 2009

## Bevölkerungsbewegungen in der Stadt Werne seit 1974

Jahr	Gebiet	Bevölkerungsstand zum Jahresbeginn (01.01.)		Zuzüge		Wegzüge		Geburten		Sterbefälle		Bevölkerungsstand zum Jahresende (31.12.)		
		insges.	darunter Ausl.	insges.	darunter Ausl.	inges.	darunter Ausl.	insges.	darunter Ausl.	inges.	darunter Ausl.	insges.	darunter Ausl.	
1	2	3	4	5	6	7	8	9	10	11	12	13	14	
1974	Werne ohne Stockum	22.198	912	1.247	354	1.157	357	262	19	243	-	22.307	928	+
	Stockum insgesamt	<u>4.132</u> 26.330	<u>76</u> 988	<u>314</u> 1.561	<u>55</u> 409	<u>280</u> 1.437	<u>64</u> 421	<u>42</u> 304	<u>1</u> 20	<u>30</u> 273	<u>1</u> 1	<u>4.188</u> 26.495	<u>71</u> 999	*
1975	Werne ohne Stockum	22.307	928									22.197	944	
	Stockum insgesamt	<u>4.188</u> 26.495	<u>71</u> 999	1.054	310	1.206	366	292	34	267	1	<u>4.155</u> 26.352	<u>45</u> 989	* +
1976	Werne ohne Stockum	22.197	944									22.339	888	
	Stockum insgesamt	<u>4.155</u> 26.352	<u>45</u> 989	1.107	167	987	258	298	30	261	5	<u>4.170</u> 26.509	<u>35</u> 923	* +
1977	Werne ohne Stockum	22.339	888									22.383	708	
	Stockum insgesamt	<u>4.170</u> 26.509	<u>35</u> 923	1.157	134	1.002	314	295	15	259	1	<u>4.137</u> 26.700	<u>49</u> 757	* +
1978	Werne ohne Stockum	22.383	708									22.625	732	
	Stockum insgesamt	<u>4.317</u> 26.700	<u>49</u> 757	1.200	163	862	130	244	18	252	-	<u>4.415</u> 27.040	<u>85</u> 817	++
1979	Werne ohne Stockum	22.625	732									22.838	785	
	Stockum insgesamt	<u>4.415</u> 27.040	<u>85</u> 817	1.150	215	904	155	299	17	248	1	<u>4.374</u> 27.212	<u>79</u> 864	++
1980	Werne ohne Stockum	22.838	785									23.320	881	
	Stockum insgesamt	<u>4.374</u> 27.212	<u>79</u> 864	1.425	277	821	156	311	6	267	2	<u>4.448</u> 27.768	<u>104</u> 985	++
1981	Werne ohne Stockum	23.320	881									23.577	915	
	Stockum insgesamt	<u>4.448</u> 27.768	<u>104</u> 985	1.418	222	958	174	316	13	298	-	<u>4.545</u> 28.122	<u>119</u> 1.034	++
1982	Werne ohne Stockum	23.577	915									23.985	906	
	Stockum insgesamt	<u>4.545</u> 28.122	<u>119</u> 1.034	1.645	210	1.072	196	280	13	350	1	<u>4.608</u> 28.593	<u>140</u> 1.046	++
1983	Werne ohne Stockum	23.985	906									24.303	822	
	Stockum insgesamt	<u>4.608</u> 28.593	<u>140</u> 1.046	1.561	195	1.163	255	281	10	331	-	<u>4.564</u> 28.867	<u>140</u> 962	++
1984	Werne ohne Stockum	24.303	822									24.421	757	
	Stockum insgesamt	<u>4.564</u> 28.867	<u>140</u> 962	1.388	235	1.258	306	275	11	314	1	<u>4.508</u> 28.929	<u>140</u> 897	++

## Bevölkerungsbewegungen in der Stadt Werne seit 1974

Jahr	Gebiet	Bevölkerungsstand zum Jahresbeginn (01.01.)		Zuzüge		Wegzüge		Geburten		Sterbefälle		Bevölkerungsstand zum Jahresende (31.12.)	
		insges.	darunter Ausl.	insges.	darunter Ausl.	inges.	darunter Ausl.	insges.	darunter Ausl.	inges.	darunter Ausl.	insges.	darunter Ausl.
1	2	3	4	5	6	7	8	9	10	11	12	13	14
1985	Werne ohne Stockum	24.421	757									24.654	823
	Stockum	<u>4.508</u>	<u>140</u>									<u>4.475</u>	<u>156</u>
	insgesamt	29.929	897	1.378	292	1.092	189	275	15	305	2	29.129	979
1986	Werne ohne Stockum	24.654	823									24.896	862
	Stockum	<u>4.475</u>	<u>156</u>									<u>4.458</u>	<u>166</u>
	insgesamt	29.129	979	1.332	214	1.015	172	326	17	335	1	29.354	1.028
1987	Werne ohne Stockum	24.896	862									25.125	919
	Stockum	<u>4.458</u>	<u>166</u>									<u>4.461</u>	<u>226</u>
	insgesamt	29.354	1.028	1.420	273	1.063	157	288	8	380	3	29.586	1.145
1988	Werne ohne Stockum	25.125	919	**								25.405	1.081
	Stockum	<u>4.461</u>	<u>226</u>									<u>4.483</u>	<u>211</u>
	insgesamt	29.586	1.145	1.464	399	1.070	236	342	9	416	3	29.888	1.292
1989	Werne ohne Stockum	25.405	1.081	**								25.794	1.260
	Stockum	<u>4.483</u>	<u>211</u>									<u>4.549</u>	<u>249</u>
	insgesamt	29.888	1.292	1.823	670	1.328	351	317	15	386	-	30.343	1.509
1990	Werne ohne Stockum	25.794	1.260	**								26.189	1.273
	Stockum	<u>4.549</u>	<u>249</u>									<u>4.638</u>	<u>249</u>
	insgesamt	30.343	1.509	1.894	889	1.403	445	350	28	408	-	30.827	1.522
1991	Werne ohne Stockum	26.189	1.273	**								26.455	1.269
	Stockum	<u>4.638</u>	<u>249</u>									<u>4.719</u>	<u>228</u>
	insgesamt	30.827	1.522	1.622	449	1.232	357	347	26	390	2	31.174	1.497
1992	Werne ohne Stockum	26.455	1.269									26.719	1.415
	Stockum	<u>4.719</u>	<u>228</u>									<u>4.745</u>	<u>221</u>
	insgesamt	31.174	1.497	1.176	387	948	260	299	22	384	2	31.464	1.636
1993	Werne ohne Stockum	26.719	1.415									26.674	1.519
	Stockum	<u>4.747</u>	<u>221</u>									<u>4.701</u>	<u>236</u>
	insgesamt	31.464	1.636	1.656	414	1.674	329	330	34	401	-	31.375	1.755
1994	Werne ohne Stockum	26.674	1.519									26.786	1.529
	Stockum	<u>4.701</u>	<u>236</u>									<u>4.697</u>	<u>246</u>
	insgesamt	31.375	1.755	1.561	305	1.377	311	307	26	383	-	31.483	1.775
1995	Werne ohne Stockum	26.786	1.529									26.993	1.558
	Stockum	<u>4.697</u>	<u>246</u>									<u>4.745</u>	<u>256</u>
	insgesamt	31.483	1.775	1.498	230	1.224	229	340	39	359	1	31.738	1.814

## Bevölkerungsbewegungen in der Stadt Werne seit 1974

Jahr	Gebiet	Bevölkerungsstand zum Jahresbeginn (01.01.)		Zuzüge		Wegzüge		Geburten		Sterbefälle		Bevölkerungsstand zum Jahresende (31.12.)	
		insges.	darunter Ausl.	insges.	darunter Ausl.	inges.	darunter Ausl.	insges.	darunter Ausl.	inges.	darunter Ausl.	insges.	darunter Ausl.
1	2	3	4	5	6	7	8	9	10	11	12	13	14
1996	Werne ohne Stockum	26.993	1.558									27.187	1.493
	Stockum	<u>4.745</u>	<u>256</u>									<u>4.710</u>	<u>255</u>
	insgesamt	31.738	1.814	1.526	194	1.323	288	345	29	389	1	31.897	1.748
1997	Werne ohne Stockum	27.187	1.493									27.436	1.534
	Stockum	<u>4.710</u>	<u>255</u>									<u>4.732</u>	<u>257</u>
	insgesamt	31.897	1.748	1.465	186	1.171	172	315	29	338	-	32.168	1.791
1998	Werne ohne Stockum	27.436	1.534									27.457	1.485
	Stockum	<u>4.732</u>	<u>257</u>									<u>4.807</u>	<u>273</u>
	insgesamt	32.168	1.791	1.254	159	1.108	219	289	33	339	6	32.264	1.758
1999	Werne ohne Stockum	27.457	1.485									27.408	1.482
	Stockum	<u>4.807</u>	<u>273</u>									<u>4.738</u>	<u>263</u>
	insgesamt	32.264	1.758	1.327	123	1.362	155	331	23	414	4	32.146	1.745
2000	Werne ohne Stockum	27.408	1.482									27.512	1.426
	Stockum	<u>4.738</u>	<u>263</u>									<u>4.797</u>	<u>255</u>
	insgesamt	32.146	1.745	1.368	239	1.173	308	302	8	334	3	32.309	1.681
2001	Werne ohne Stockum	27.512	1.426									27.536	1.386
	Stockum	<u>4.797</u>	<u>255</u>									<u>4.827</u>	<u>246</u>
	insgesamt	32.309	1.681	1.312	135	1.198	197	283	13	343	-	32.363	1.632
2002	Werne ohne Stockum	27.536	1.386									27.712	1.418
	Stockum	<u>4.827</u>	<u>246</u>									<u>4.816</u>	<u>256</u>
	insgesamt	32.363	1.632	1.367	165	1.166	134	268	13	304	2	32.528	1.674
2003	Werne ohne Stockum	27.712	1.418									27.767	1.386
	Stockum	<u>4.816</u>	<u>256</u>									<u>4.760</u>	<u>230</u>
	insgesamt	32.528	1.674	1.247	57	1.169	114	277	4	356	5	32.527	1.616
2004	Werne ohne Stockum	27.767	1.386									27.173	1.343
	Stockum	<u>4.760</u>	<u>230</u>			***						<u>4.627</u>	<u>208</u>
	insgesamt	32.527	1.616	1.360	162	1.969	226	248	4	366	5	31.800	1.551
2005	Werne ohne Stockum	27.173	1.343									27.172	1.339
	Stockum	<u>4.627</u>	<u>208</u>									<u>4.722</u>	<u>214</u>
	insgesamt	31.800	1.551	1.292	146	1.110	145	243	2	331	1	31.894	1.553
2006	Werne ohne Stockum	27.172	1.339									27.059	1.305
	Stockum	<u>4.722</u>	<u>214</u>									<u>4.717</u>	<u>213</u>
	insgesamt	31.894	1.553	1.159	106	1.115	140	200	2	362	3	31.776	1.518

## Bevölkerungsbewegungen in der Stadt Werne seit 1974

Jahr	Gebiet	Bevölkerungsstand zum Jahresbeginn (01.01.)		Zuzüge		Wegzüge		Geburten		Sterbefälle		Bevölkerungsstand zum Jahresende (31.12.)	
		insges.	darunter Ausl.	insges.	darunter Ausl.	inges.	darunter Ausl.	insges.	darunter Ausl.	inges.	darunter Ausl.	insges.	darunter Ausl.
1	2	3	4	5	6	7	8	9	10	11	12	13	14
2007	Werne ohne Stockum	27.059	1.305									27.060	1.320
	Stockum	<u>4.717</u>	<u>213</u>									<u>4.774</u>	<u>219</u>
	insgesamt	31.776	1.518	1.141	128	964	113	195	6	314	-	31.834	1.539 ++
2008	Werne ohne Stockum	27.060	1.320										1.274
	Stockum	<u>4.774</u>	<u>219</u>										<u>245</u>
	insgesamt	31.834	1.539	1.112	98	1.088	117	225	4	397	5	31.686	1.519 ++

**Quelle:**

+ Buch über die Fortschreibung der Bevölkerungsbewegung des Bürgerbüros Werne

\* Auskunft der Bezirksverwaltungsstelle Stockum

Zu- und Wegzüge, Geburten und Sterbefälle sind aus dem Buch über die Fortschreibung der Bevölkerungsbewegung des Aufgabenbereiches 32 - Bürgerbüro - entnommen worden. Der Bevölkerungsstand entspricht den Auswertungsergebnissen der Datenverarbeitung

++

**Hinweis:**

\*\*

Die Zuzugszahlen enthalten zahlreiche Aussiedler, die zum Zeitpunkt des Zuzugs nicht die deutsche Staatsangehörigkeit besaßen. Im Verlaufe ihres Aufenthaltes ist dann in der Regel die deutsche Staatsangehörigkeit anerkannt worden.

\*\*\*

Im Jahr 2004 erfolgte eine Bereinigung des Melderegisters. Dabei wurden nicht mehr genutzte Nebenwohnungen aus dem Melderegister entfernt.

## Zahl der Einwohner in der Stadt Werne am 31. Dezember 2008

1. Einwohnerzahlen nach der Auswertung durch den Aufgabenbereich Datenverarbeitung der Stadt Werne; Stichtag: 31.12.2008

Gebiet	Einwohner insgesamt	männlich		weiblich	
			in %		in %
Werne ohne Stockum	26.879	13.079	48,66	13.800	51,34
Stockum	4.807	2.363	49,16	2.444	50,84
Werne insgesamt	31.686	15.442	48,73	16.244	51,27

2. Zahl der Einwohner nach der Fortschreibung des Landesamtes für Datenverarbeitung und Statistik in Düsseldorf; Stichtag: 31.12.2007

männlich: 14.733  
weiblich: 15.718  
insgesamt: 30.451 Einwohner

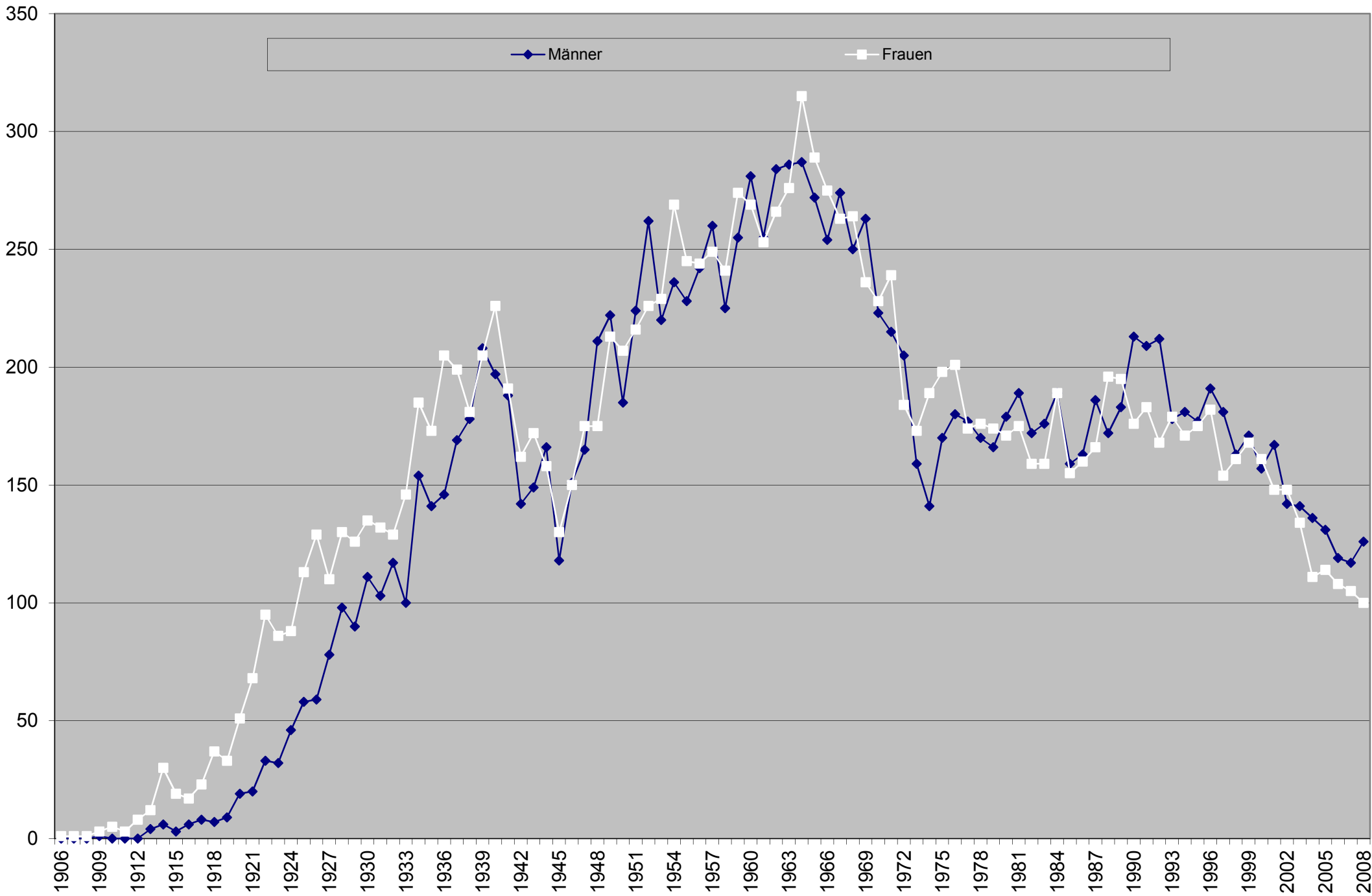
**Altersaufbau der Bevölkerung der Stadt Werne nach dem Stande vom  
31. Dezember 2008**

Geburts- jahr	Einwohner								
	Werne ohne Stockum			Stockum			Werne insgesamt		
	männlich	weiblich	insgesamt	männlich	weiblich	Insgesamt	männlich	weiblich	insgesamt
1906	0	1	1	0	0	0	0	1	1
1907	0	1	1	0	0	0	0	1	1
1908	0	1	1	0	0	0	0	1	1
1909	1	2	3	0	1	1	1	3	4
1910	0	4	4	0	1	1	0	5	5
1911	0	1	1	0	2	2	0	3	3
1912	0	7	7	0	1	1	0	8	8
1913	4	10	14	0	2	2	4	12	16
1914	6	26	32	0	4	4	6	30	36
1915	3	17	20	0	2	2	3	19	22
1916	3	13	16	3	4	7	6	17	23
1917	8	21	29	0	2	2	8	23	31
1918	6	35	41	1	2	3	7	37	44
1919	8	31	39	1	2	3	9	33	42
1920	17	39	56	2	12	14	19	51	70
1921	13	63	76	7	5	12	20	68	88
1922	30	85	115	3	10	13	33	95	128
1923	26	78	104	6	8	14	32	86	118
1924	40	83	123	6	5	11	46	88	134
1925	48	104	152	10	9	19	58	113	171
1926	52	111	163	7	18	25	59	129	188
1927	69	92	161	9	18	27	78	110	188
1928	84	116	200	14	14	28	98	130	228
1929	73	112	185	17	14	31	90	126	216
1930	95	118	213	16	17	33	111	135	246
1931	90	115	205	13	17	30	103	132	235
1932	96	108	204	21	21	42	117	129	246
1933	87	125	212	13	21	34	100	146	246
1934	127	150	277	27	35	62	154	185	339
1935	120	140	260	21	33	54	141	173	314
1936	124	174	298	22	31	53	146	205	351
1937	141	159	300	28	40	68	169	199	368
1938	158	152	310	20	29	49	178	181	359
1939	174	173	347	34	32	66	208	205	413
1940	168	187	355	29	39	68	197	226	423
1941	150	167	317	38	24	62	188	191	379
1942	115	136	251	27	26	53	142	162	304
1943	125	148	273	24	24	48	149	172	321
1944	141	139	280	25	19	44	166	158	324
1945	95	105	200	23	25	48	118	130	248
1946	133	124	257	18	26	44	151	150	301
1947	150	149	299	15	26	41	165	175	340
1948	182	161	343	29	14	43	211	175	386
1949	191	186	377	31	27	58	222	213	435
1950	162	174	336	23	33	56	185	207	392
1951	188	193	381	36	23	59	224	216	440
1952	236	193	429	26	33	59	262	226	488



Geburts- jahr	Einwohner								
	Werne ohne Stockum			Stockum			Werne insgesamt		
	männlich	weiblich	insgesamt	männlich	weiblich	Insgesamt	männlich	weiblich	insgesamt
1953	181	195	376	39	34	73	220	229	449
1954	201	230	431	35	39	74	236	269	505
1955	201	217	418	27	28	55	228	245	473
1956	208	213	421	34	31	65	242	244	486
1957	229	209	438	31	40	71	260	249	509
1958	186	213	399	39	28	67	225	241	466
1959	210	240	450	45	34	79	255	274	529
1960	235	232	467	46	37	83	281	269	550
1961	218	208	426	37	45	82	255	253	508
1962	241	225	466	43	41	84	284	266	550
1963	240	235	475	46	41	87	286	276	562
1964	234	270	504	53	45	98	287	315	602
1965	239	230	469	33	59	92	272	289	561
1966	217	232	449	37	43	80	254	275	529
1967	215	216	431	59	47	106	274	263	537
1968	201	224	425	49	40	89	250	264	514
1969	220	203	423	43	33	76	263	236	499
1970	190	192	382	33	36	69	223	228	451
1971	181	208	389	34	31	65	215	239	454
1972	174	155	329	31	29	60	205	184	389
1973	141	145	286	18	28	46	159	173	332
1974	120	160	280	21	29	50	141	189	330
1975	141	166	307	29	32	61	170	198	368
1976	154	167	321	26	34	60	180	201	381
1977	151	147	298	26	27	53	177	174	351
1978	143	151	294	27	25	52	170	176	346
1979	140	150	290	26	24	50	166	174	340
1980	148	145	293	31	26	57	179	171	350
1981	154	151	305	35	24	59	189	175	364
1982	149	138	287	23	21	44	172	159	331
1983	154	143	297	22	16	38	176	159	335
1984	160	149	309	29	40	69	189	189	378
1985	139	135	274	20	20	40	159	155	314
1986	141	132	273	22	28	50	163	160	323
1987	160	145	305	26	21	47	186	166	352
1988	143	168	311	29	28	57	172	196	368
1989	153	159	312	30	36	66	183	195	378
1990	186	149	335	27	27	54	213	176	389
1991	168	147	315	41	36	77	209	183	392
1992	173	140	313	39	28	67	212	168	380
1993	151	156	307	27	23	50	178	179	357
1994	146	143	289	35	28	63	181	171	352
1995	159	140	299	18	35	53	177	175	352
1996	156	154	310	35	28	63	191	182	373
1997	163	139	302	18	15	33	181	154	335
1998	144	139	283	19	22	41	163	161	324
1999	144	137	281	27	31	58	171	168	339
2000	134	136	270	23	25	48	157	161	318
2001	143	128	271	24	20	44	167	148	315
2002	120	115	235	22	33	55	142	148	290
2003	120	104	224	21	30	51	141	134	275
2004	118	92	210	18	19	37	136	111	247
2005	102	97	199	29	17	46	131	114	245

Geburts- jahr	Einwohner								
	Werne ohne Stockum			Stockum			Werne insgesamt		
	männlich	weiblich	insgesamt	männlich	weiblich	Insgesamt	männlich	weiblich	insgesamt
2006	100	93	193	19	15	34	119	108	227
2007	99	86	185	18	19	37	117	105	222
2008	102	78	180	24	22	46	126	100	226
insges.:	13.079	13.800	26.879	2.363	2.444	4.807	15.442	16.244	31.686



## Einwohnerstatistik - Familienstände

Familienstan	Geburtszeitraum	Werne ohne Stockum			Stockum			I n s g e s a m t		
		M	W	Z	M	W	Z	M	W	Z
	Summe der Ledigen	5.415	4.577	9.992	947	807	1.754	6.362	5.384	11.746
	Summe der Verheirateten	6.572	6.599	13.171	1.229	1.222	2.451	7.801	7.821	15.622
	Summe der Geschiedenen	684	885	1.569	119	141	260	803	1.026	1.829
	Summe der Verwitweten	408	1.739	2.147	68	274	342	476	2.013	2.489
	<b>Gesamtsumme</b>	<b>13.079</b>	<b>13.800</b>	<b>26.879</b>	<b>2.363</b>	<b>2.444</b>	<b>4.807</b>	<b>15.442</b>	<b>16.244</b>	<b>31.686</b>

# Einwohnerstatistik - Konfessionsverteilung

GM	OT			Gemeldete		Konfessionsverteilung					
				Einwohner		Evangelisch		Katholisch		Verschiedene bzw. keine Religion	
				Inl.	Ausl.	Inl.	Ausl.	Inl.	Ausl.	Inl.	Ausl.
80	1	<b>Werne ohne Stockum</b>	M	12.434	645	3.109	22	6.809	126	2.516	497
			W	13.171	629	3.704	17	7.736	150	1.731	462
			<b>G</b>	<b>25.605</b>	<b>1.274</b>	<b>6.813</b>	<b>39</b>	<b>14.545</b>	<b>276</b>	<b>4.247</b>	<b>959</b>
80	2	<b>Stockum</b>	M	2.247	116	552	4	1.290	13	405	99
			W	2.315	129	613	3	1.412	18	290	108
			<b>G</b>	<b>4.562</b>	<b>245</b>	<b>1.165</b>	<b>7</b>	<b>2.702</b>	<b>31</b>	<b>695</b>	<b>207</b>
		<b>Gesamtsumme</b>	M	14.681	761	3.661	26	8.099	139	2.921	596
			W	15.486	758	4.317	20	9.148	168	2.021	570
			<b>G</b>	<b>30.167</b>	<b>1.519</b>	<b>7.978</b>	<b>46</b>	<b>17.247</b>	<b>307</b>	<b>4.942</b>	<b>1.166</b>

# Einwohnerstatistik - Verteilung Haupt-/Nebenwohnung

Gemeinde			Gemeldete Einwohner		Wohnstatus einzigste Wohnung/Hauptwohnung		Wohnstatus Nebenwohnung	
			Deutsche	Ausländer	Deutsche	Ausländer	Deutsche	Ausländer
			80	0 BIS 6 JAHRE	M	897	15	889
		W	803	17	797	17	6	0
		<b>G</b>	<b>1.700</b>	<b>32</b>	<b>1.686</b>	<b>32</b>	<b>14</b>	<b>0</b>
80	7 BIS 18 JAHRE	M	2.089	111	2.065	111	24	0
		W	1.903	123	1.877	123	26	0
		<b>G</b>	<b>3.992</b>	<b>234</b>	<b>3.942</b>	<b>234</b>	<b>50</b>	<b>0</b>
80	19 BIS 39 JAHRE	M	3.542	295	3.295	288	247	7
		W	3.575	322	3.313	316	262	6
		<b>G</b>	<b>7.117</b>	<b>617</b>	<b>6.608</b>	<b>604</b>	<b>509</b>	<b>13</b>
80	40 BIS 59 JAHRE	M	4.796	206	4.655	205	141	1
		W	4.860	223	4.746	221	114	2
		<b>G</b>	<b>9.656</b>	<b>429</b>	<b>9.401</b>	<b>426</b>	<b>255</b>	<b>3</b>
80	über 60 JAHRE	M	3.357	134	3.324	132	33	2
		W	4.345	73	4.319	73	26	0
		<b>G</b>	<b>7.702</b>	<b>207</b>	<b>7.643</b>	<b>205</b>	<b>59</b>	<b>2</b>
	<b>Gesamtsumme</b>	M	14.681	761	14.228	751	453	10
		W	15.486	758	15.052	750	434	8
		<b>G</b>	<b>30.167</b>	<b>1.519</b>	<b>29.280</b>	<b>1.501</b>	<b>887</b>	<b>18</b>



## Einwohnerstatistik Ausländer

Gesamteinwohnerzahl: 31.686

	<b>männlich</b> <i>15.442</i>	<b>weiblich</b> <i>16.244</i>	<b>insgesamt</b> <i>31.686</i>
<b>Werne ohne Stockum</b>	645	629	1.274
<b>Stockum</b>	116	129	245
<b>Werne insgesamt</b>	761	758	1.519
<b>Anteil an Bevölkerung</b>	4,93%	4,67%	4,79%

<b>Staat</b>	<b>Schlüssel</b>	<b>männlich</b>	<b>weiblich</b>	<b>insgesamt</b>	<b>Anteil des Staates in % von der Ausländersumme</b>
Afghanistan	423	1	1	2	0,13
Ägypten	287	2	0	2	0,13
Angola	223	3	2	5	0,33
Armenien	422	0	1	1	0,07
Aserbeidschan	425	4	1	5	0,33
Belgien	124	5	3	8	0,53
Bolivien	326	1	0	1	0,07
Bosnien-Herzegowina	122	26	23	49	3,23
Brasilien	327	4	9	13	0,86
Bulgarien	125	3	1	4	0,26
Chile	332	1	0	1	0,07
China (Volksrepublik)	479	5	4	9	0,59
Dänemark	126	4	2	6	0,39
Dominikanische Republik	335	0	2	2	0,13
Estland	127	0	1	1	0,07
Finnland	128	1	2	3	0,20
Frankreich	129	3	4	7	0,46
Griechenland	134	20	10	30	1,97
Großbritannien	168	18	5	23	1,51
Guatemala	345	1	0	1	0,07
Guinea	261	2	1	3	0,20
Indien	436	3	1	4	0,26
Indonesien	437	0	2	2	0,13
Irak	438	2	1	3	0,20
Iran	439	2	1	3	0,20
Irland	135	2	1	3	0,20



Staat	Schlüssel	männlich	weiblich	insgesamt	Anteil des Staates in % von der Ausländersumme
Israel	441	1	1	2	0,13
Italien	137	53	31	84	5,53
Japan	442	1	2	3	0,20
Jugoslawien, Bundesrep.	138	11	7	18	1,18
Kambodscha	446	0	2	2	0,13
Kamerun	262	2	1	3	0,20
Kasachstan	444	5	6	11	0,72
Kenia	243	0	2	2	0,13
Kirgistan	450	3	1	4	0,26
Kolumbien	349	0	2	2	0,13
Kroatien	130	14	10	24	1,58
Lettland	139	0	1	1	0,07
Libanon	451	7	7	14	0,92
Liberia	247	3	2	5	0,33
Malaysia	482	0	1	1	0,07
Marokko	252	4	3	7	0,46
Mazedonien	144	0	1	1	0,07
Mexiko	353	1	2	3	0,20
Moldau	146	1	0	1	0,07
Nepal	458	1	0	1	0,07
Niederlande	148	22	13	35	2,30
Nigeria	232	3	1	4	0,26
Norwegen	149	1	1	2	0,13
ohne Angabe	999	1	0	1	0,07
Österreich	151	5	4	9	0,59
Pakistan	461	1	1	2	0,13
Philippinen	462	1	2	3	0,20
Polen	152	29	69	98	6,45
Portugal	153	5	5	10	0,66
Ruanda	265	1	0	1	0,07
Rumänien	154	1	9	10	0,66
Russland	160	16	23	39	2,57
Schweden	157	0	3	3	0,20
Schweiz	158	0	2	2	0,13
Serbien (einschl. Kosovo)	133	46	37	83	5,46
Serbien u. Montenegro (ehem.)	132	4	5	9	0,59
Slowakei	155	0	1	1	0,07
Slowenien	131	1	2	3	0,20
Spanien	161	2	4	6	0,39
Sri Lanka	431	16	16	32	2,11
staatenlos	997	2	6	8	0,53
Südafrika	263	0	3	3	0,20

Staat	Schlüssel	männlich	weiblich	insgesamt	Anteil des Staates in % von der Ausländersumme
Syrien	475	4	4	8	0,53
Tadschikistan	470	0	1	1	0,07
Taiwan	465	1	1	2	0,13
Thailand	476	1	18	19	1,25
Tschechische Republik	164	2	2	4	0,26
Tunesien	285	4	6	10	0,66
Türkei	163	345	325	670	44,11
Uganda	286	1	1	2	0,13
Ukraine	166	1	5	6	0,39
Ungarn	165	3	3	6	0,39
ungeklärt	998	8	6	14	0,92
USA	368	7	5	12	0,79
Usbekistan	477	0	1	1	0,07
Vietnam	432	6	10	16	1,05
Weißrußland	169	1	3	4	0,26
insgesamt	-	761	758	1.519	100