

# **STATISTISCHE ÜBERSICHT**

**über die Einwohnerzahlen der Stadt Werne**

**nach dem Stande vom**

**31.12.2012**

**Der Bürgermeister der Stadt Werne**

**- Allgemeine Angelegenheiten -**

Die Stadt Werne nutzt im Aufgabenbereich „Einwohnerwesen“ seit dem Jahre 1978 die Datenverarbeitung. Dieses Hilfsmittel ermöglicht umfassende statistische Auswertungen über den Bevölkerungsstand. Die Auswertungen werden jährlich nach dem Stand vom 31. Dezember in einem Heft dargestellt.

In die Auswertung werden alle Einwohner einbezogen, unabhängig davon, ob sie mit der Hauptwohnung oder einer Nebenwohnung gemeldet sind.

Auf Landesebene werden vom Landesbetrieb "Information und Technik Nordrhein-Westfalen" (IT.NRW), dem ehemaligen Landesamt für Datenverarbeitung und Statistik, ebenfalls die Einwohnerzahlen aller Städte und Gemeinden ermittelt. Es handelt sich um eine Fortschreibung der bei der Volkszählung vom 25.05.1987 festgestellten Einwohnerzahlen. Die Zahlen des Landesbetriebes enthalten **nicht** die Einwohner, die mit einer Nebenwohnung gemeldet sind.

Werne, im März 2013

## Bevölkerungsbewegungen in der Stadt Werne seit 1974

Jahr	Gebiet	Bevölkerungsstand zum Jahresbeginn (01.01.)		Zuzüge		Wegzüge		Geburten		Sterbefälle		Bevölkerungsstand zum Jahresende (31.12.)		
		insges.	darunter Ausl.	insges.	darunter Ausl.	insges.	darunter Ausl.	insges.	darunter Ausl.	insges.	darunter Ausl.	insges.	darunter Ausl.	
1	2	3	4	5	6	7	8	9	10	11	12	13	14	
1974	Werne ohne Stockum	22.198	912	1.247	354	1.157	357	262	19	243	-	22.307	928	+
	Stockum	<u>4.132</u>	<u>76</u>	<u>314</u>	<u>55</u>	<u>280</u>	<u>64</u>	<u>42</u>	<u>1</u>	<u>30</u>	<u>1</u>	<u>4.188</u>	<u>71</u>	*
	insgesamt	26.330	988	1.561	409	1.437	421	304	20	273	1	26.495	999	
1975	Werne ohne Stockum	22.307	928									22.197	944	
	Stockum	<u>4.188</u>	<u>71</u>									<u>4.155</u>	<u>45</u>	*
	insgesamt	26.495	999	1.054	310	1.206	366	292	34	267	1	26.352	989	+
1976	Werne ohne Stockum	22.197	944									22.339	888	
	Stockum	<u>4.155</u>	<u>45</u>									<u>4.170</u>	<u>35</u>	*
	insgesamt	26.352	989	1.107	167	987	258	298	30	261	5	26.509	923	+
1977	Werne ohne Stockum	22.339	888									22.383	708	
	Stockum	<u>4.170</u>	<u>35</u>									<u>4.137</u>	<u>49</u>	*
	insgesamt	26.509	923	1.157	134	1.002	314	295	15	259	1	26.700	757	+
1978	Werne ohne Stockum	22.383	708									22.625	732	
	Stockum	<u>4.317</u>	<u>49</u>									<u>4.415</u>	<u>85</u>	
	insgesamt	26.700	757	1.200	163	862	130	244	18	252	-	27.040	817	++
1979	Werne ohne Stockum	22.625	732									22.838	785	
	Stockum	<u>4.415</u>	<u>85</u>									<u>4.374</u>	<u>79</u>	
	insgesamt	27.040	817	1.150	215	904	155	299	17	248	1	27.212	864	++
1980	Werne ohne Stockum	22.838	785									23.320	881	
	Stockum	<u>4.374</u>	<u>79</u>									<u>4.448</u>	<u>104</u>	
	insgesamt	27.212	864	1.425	277	8212	156	311	6	267	2	27.768	985	++
1981	Werne ohne Stockum	23.320	881									23.577	915	
	Stockum	<u>4.448</u>	<u>104</u>									<u>4.545</u>	<u>119</u>	
	insgesamt	27.768	985	1.418	222	958	174	316	13	298	-	28.122	1.034	++
1982	Werne ohne Stockum	23.577	915									23.985	906	
	Stockum	<u>4.545</u>	<u>119</u>									<u>4.608</u>	<u>140</u>	
	insgesamt	28.122	1.034	1.645	210	1.072	196	280	13	350	1	28.593	1.046	++
1983	Werne ohne Stockum	23.985	906									24.303	822	
	Stockum	<u>4.608</u>	<u>140</u>									<u>4.564</u>	<u>140</u>	
	insgesamt	28.593	1.046	1.561	195	1.163	255	281	10	331	-	28.867	962	++
1984	Werne ohne Stockum	24.303	822									24.421	757	
	Stockum	<u>4.564</u>	<u>140</u>									<u>4.508</u>	<u>140</u>	
	insgesamt	28.867	962	1.388	235	1.258	306	275	11	314	1	28.929	897	++

## Bevölkerungsbewegungen in der Stadt Werne seit 1974

Jahr	Gebiet	Bevölkerungsstand zum Jahresbeginn (01.01.)		Zuzüge		Wegzüge		Geburten		Sterbefälle		Bevölkerungsstand zum Jahresende (31.12.)	
		insges.	darunter Ausl.	insges.	darunter Ausl.	inges.	darunter Ausl.	insges.	darunter Ausl.	inges.	darunter Ausl.	insges.	darunter Ausl.
1	2	3	4	5	6	7	8	9	10	11	12	13	14
1985	Werne ohne Stockum	24.421	757									24.654	823
	Stockum	<u>4.508</u>	<u>140</u>									<u>4.475</u>	<u>156</u>
	insgesamt	29.929	897	1.378	292	1.092	189	275	15	305	2	29.129	979
1986	Werne ohne Stockum	24.654	823									24.896	862
	Stockum	<u>4.475</u>	<u>156</u>									<u>4.458</u>	<u>166</u>
	insgesamt	29.129	979	1.332	214	1.015	172	326	17	335	1	29.354	1.028
1987	Werne ohne Stockum	24.896	862									25.125	919
	Stockum	<u>4.458</u>	<u>166</u>									<u>4.461</u>	<u>226</u>
	insgesamt	29.354	1.028	1.420	273	1.063	157	288	8	380	3	29.586	1.145
1988	Werne ohne Stockum	25.125	919	**								25.405	1.081
	Stockum	<u>4.461</u>	<u>226</u>									<u>4.483</u>	<u>211</u>
	insgesamt	29.586	1.145	1.464	399	1.070	236	342	9	416	3	29.888	1.292
1989	Werne ohne Stockum	25.405	1.081	**								25.794	1.260
	Stockum	<u>4.483</u>	<u>211</u>									<u>4.549</u>	<u>249</u>
	insgesamt	29.888	1.292	1.823	670	1.328	351	317	15	386	-	30.343	1.509
1990	Werne ohne Stockum	25.794	1.260	**								26.189	1.273
	Stockum	<u>4.549</u>	<u>249</u>									<u>4.638</u>	<u>249</u>
	insgesamt	30.343	1.509	1.894	889	1.403	445	350	28	408	-	30.827	1.522
1991	Werne ohne Stockum	26.189	1.273	**								26.455	1.269
	Stockum	<u>4.638</u>	<u>249</u>									<u>4.719</u>	<u>228</u>
	insgesamt	30.827	1.522	1.622	449	1.232	357	347	26	390	2	31.174	1.497
1992	Werne ohne Stockum	26.455	1.269									26.719	1.415
	Stockum	<u>4.719</u>	<u>228</u>									<u>4.745</u>	<u>221</u>
	insgesamt	31.174	1.497	1.176	387	948	260	299	22	384	2	31.464	1.636
1993	Werne ohne Stockum	26.719	1.415									26.674	1.519
	Stockum	<u>4.747</u>	<u>221</u>									<u>4.701</u>	<u>236</u>
	insgesamt	31.464	1.636	1.656	414	1.674	329	330	34	401	-	31.375	1.755
1994	Werne ohne Stockum	26.674	1.519									26.786	1.529
	Stockum	<u>4.701</u>	<u>236</u>									<u>4.697</u>	<u>246</u>
	insgesamt	31.375	1.755	1.561	305	1.377	311	307	26	383	-	31.483	1.775
1995	Werne ohne Stockum	26.786	1.529									26.993	1.558
	Stockum	<u>4.697</u>	<u>246</u>									<u>4.745</u>	<u>256</u>
	insgesamt	31.483	1.775	1.498	230	1.224	229	340	39	359	1	31.738	1.814

## Bevölkerungsbewegungen in der Stadt Werne seit 1974

Jahr	Gebiet	Bevölkerungsstand zum Jahresbeginn (01.01.)		Zuzüge		Wegzüge		Geburten		Sterbefälle		Bevölkerungsstand zum Jahresende (31.12.)	
		insges.	darunter Ausl.	insges.	darunter Ausl.	inges.	darunter Ausl.	insges.	darunter Ausl.	inges.	darunter Ausl.	insges.	darunter Ausl.
1	2	3	4	5	6	7	8	9	10	11	12	13	14
1996	Werne ohne Stockum	26.993	1.558									27.187	1.493
	Stockum	<u>4.745</u>	<u>256</u>									<u>4.710</u>	<u>255</u>
	insgesamt	31.738	1.814	1.526	194	1.323	288	345	29	389	1	31.897	1.748
1997	Werne ohne Stockum	27.187	1.493									27.436	1.534
	Stockum	<u>4.710</u>	<u>255</u>									<u>4.732</u>	<u>257</u>
	insgesamt	31.897	1.748	1.465	186	1.171	172	315	29	338	-	32.168	1.791
1998	Werne ohne Stockum	27.436	1.534									27.457	1.485
	Stockum	<u>4.732</u>	<u>257</u>									<u>4.807</u>	<u>273</u>
	insgesamt	32.168	1.791	1.254	159	1.108	219	289	33	339	6	32.264	1.758
1999	Werne ohne Stockum	27.457	1.485									27.408	1.482
	Stockum	<u>4.807</u>	<u>273</u>									<u>4.738</u>	<u>263</u>
	insgesamt	32.264	1.758	1.327	123	1.362	155	331	23	414	4	32.146	1.745
2000	Werne ohne Stockum	27.408	1.482									27.512	1.426
	Stockum	<u>4.738</u>	<u>263</u>									<u>4.797</u>	<u>255</u>
	insgesamt	32.146	1.745	1.368	239	1.173	308	302	8	334	3	32.309	1.681
2001	Werne ohne Stockum	27.512	1.426									27.536	1.386
	Stockum	<u>4.797</u>	<u>255</u>									<u>4.827</u>	<u>246</u>
	insgesamt	32.309	1.681	1.312	135	1.198	197	283	13	343	-	32.363	1.632
2002	Werne ohne Stockum	27.536	1.386									27.712	1.418
	Stockum	<u>4.827</u>	<u>246</u>									<u>4.816</u>	<u>256</u>
	insgesamt	32.363	1.632	1.367	165	1.166	134	268	13	304	2	32.528	1.674
2003	Werne ohne Stockum	27.712	1.418									27.767	1.386
	Stockum	<u>4.816</u>	<u>256</u>									<u>4.760</u>	<u>230</u>
	insgesamt	32.528	1.674	1.247	57	1.169	114	277	4	356	5	32.527	1.616
2004	Werne ohne Stockum	27.767	1.386									27.173	1.343
	Stockum	<u>4.760</u>	<u>230</u>			***						<u>4.627</u>	<u>208</u>
	insgesamt	32.527	1.616	1.360	162	1.969	226	248	4	366	5	31.800	1.551
2005	Werne ohne Stockum	27.173	1.343									27.172	1.339
	Stockum	<u>4.627</u>	<u>208</u>									<u>4.722</u>	<u>214</u>
	insgesamt	31.800	1.551	1.292	146	1.110	145	243	2	331	1	31.894	1.553
2006	Werne ohne Stockum	27.172	1.339									27.059	1.305
	Stockum	<u>4.722</u>	<u>214</u>									<u>4.717</u>	<u>213</u>
	insgesamt	31.894	1.553	1.159	106	1.115	140	200	2	362	3	31.776	1.518

## Bevölkerungsbewegungen in der Stadt Werne seit 1974

Jahr	Gebiet	Bevölkerungsstand zum Jahresbeginn (01.01.)		Zuzüge		Wegzüge		Geburten		Sterbefälle		Bevölkerungsstand zum Jahresende (31.12.)	
		insges.	darunter Ausl.	insges.	darunter Ausl.	inges.	darunter Ausl.	insges.	darunter Ausl.	inges.	darunter Ausl.	insges.	darunter Ausl.
1	2	3	4	5	6	7	8	9	10	11	12	13	14
2007	Werne ohne Stockum	27.059	1.305									27.060	1.320
	Stockum	<u>4.717</u>	<u>213</u>									<u>4.774</u>	<u>219</u>
	insgesamt	31.776	1.518	1.141	128	964	113	195	6	314	-	31.834	1.539
2008	Werne ohne Stockum	27.060	1.320									26.879	1.274
	Stockum	<u>4.774</u>	<u>219</u>									<u>4.807</u>	<u>245</u>
	insgesamt	31.834	1.539	1.112	98	1.088	117	225	4	397	5	31.686	1.519
2009	Werne ohne Stockum	26.879	1.274									26.540	1.226
	Stockum	<u>4.807</u>	<u>245</u>									<u>4.784</u>	<u>250</u>
	insgesamt	31.686	1.519	934	67	1.116	111	198	2	378	1	31.324	1.476
2010	Werne ohne Stockum	26.540	1.226									26.525	1.217
	Stockum	<u>4.784</u>	<u>250</u>									<u>4.730</u>	<u>240</u>
	insgesamt	31.324	1.476	1.147	83	1.087	104	207	6	336	4	31.255	1.457
2011	Werne ohne Stockum	26.525	1.217									26.507	1.261
	Stockum	<u>4.730</u>	<u>240</u>									<u>4.687</u>	<u>244</u>
	insgesamt	31.255	1.457	1.277	174	1.153	129	189	7	374	4	31.194	1.505
2012	Werne ohne Stockum	26.507	1.261									26.529	1.275
	Stockum	<u>4.687</u>	<u>244</u>									<u>4.680</u>	<u>226</u>
	insgesamt	31.194	1.505	1.349	184	1.138	183	194	2	390	7	31.209	1.501

**Quelle:**

+ Buch über die Fortschreibung der Bevölkerungsbewegung des Bürgerbüros Werne

\* Auskunft der Bezirksverwaltungsstelle Stockum

Zu- und Wegzüge, Geburten und Sterbefälle sind aus dem Buch über die Fortschreibung der Bevölkerungsbewegung des Aufgabenbereiches 32 - Bürgerbüro - entnommen worden. Der Bevölkerungsstand entspricht den Auswertungsergebnissen der Datenverarbeitung

++

**Hinweis:**

\*\*

Die Zuzugszahlen enthalten zahlreiche Aussiedler, die zum Zeitpunkt des Zuzugs nicht die deutsche Staatsangehörigkeit besaßen. Im Verlaufe ihres Aufenthaltes ist dann in der Regel die deutsche Staatsangehörigkeit anerkannt worden.

\*\*\*

Im Jahr 2004 erfolgte eine Bereinigung des Melderegisters. Dabei wurden nicht mehr genutzte Nebenwohnungen aus dem Melderegister entfernt.

## Zahl der Einwohner in der Stadt Werne am 31. Dezember 2012

1. Einwohnerzahlen nach der Auswertung durch den Aufgabenbereich Datenverarbeitung der Stadt Werne; Stichtag: 31.12.2012

Gebiet	Einwohner insgesamt	männlich		weiblich	
			in %		in %
Werne ohne Stockum	26.529	12.867	48,50	13.662	51,50
Stockum	4.680	2.269	48,48	2.411	51,52
Werne insgesamt	31.209	15.136	48,50	16.073	51,50

2. Zahl der Einwohner nach der Fortschreibung des Landesamtes Information und Technik Nordrhein-Westfalen; Stichtag: 30.06.2012

männlich: 14.385  
weiblich: 15.497  
insgesamt: 29.882 Einwohner

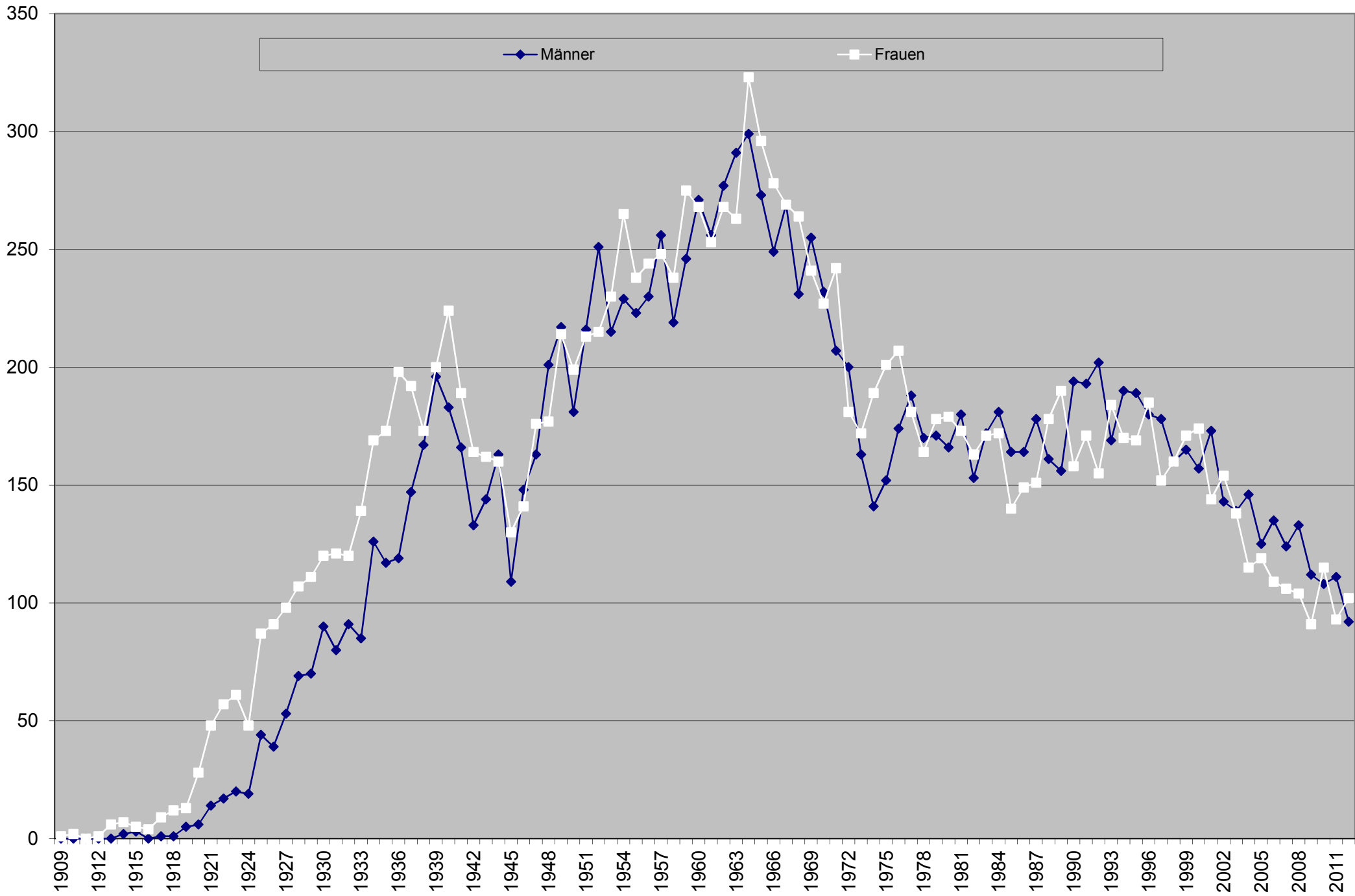
**Altersaufbau der Bevölkerung der Stadt Werne nach dem Stande vom  
31. Dezember 2011**

Geburts- jahr	Einwohner								
	Werne ohne Stockum			Stockum			Werne insgesamt		
	männlich	weiblich	insgesamt	männlich	weiblich	Insgesamt	männlich	weiblich	insgesamt
1909	0	1	1	0	0	0	0	1	1
1910	0	1	1	0	1	1	0	2	2
1911	0	0	0	0	0	0	0	0	0
1912	0	0	0	0	1	1	0	1	1
1913	0	5	5	0	1	1	0	6	6
1914	2	5	7	0	2	2	2	7	9
1915	3	4	7	0	1	1	3	5	8
1916	0	3	3	0	1	1	0	4	4
1917	1	9	10	0	0	0	1	9	10
1918	1	11	12	0	1	1	1	12	13
1919	4	12	16	1	1	2	5	13	18
1920	6	21	27	0	7	7	6	28	34
1921	11	45	56	3	3	6	14	48	62
1922	15	52	67	2	5	7	17	57	74
1923	16	56	72	4	5	9	20	61	81
1924	17	45	62	2	3	5	19	48	67
1925	37	78	115	7	9	16	44	87	131
1926	34	77	111	5	14	19	39	91	130
1927	47	82	129	6	16	22	53	98	151
1928	59	95	154	10	12	22	69	107	176
1929	58	97	155	12	14	26	70	111	181
1930	75	103	178	15	17	32	90	120	210
1931	67	106	173	13	15	28	80	121	201
1932	74	99	173	17	21	38	91	120	211
1933	75	119	194	10	20	30	85	139	224
1934	105	141	246	21	28	49	126	169	295
1935	98	141	239	19	32	51	117	173	290
1936	98	168	266	21	30	51	119	198	317
1937	123	150	273	24	42	66	147	192	339
1938	149	146	295	18	27	45	167	173	340
1939	168	168	336	28	32	60	196	200	396
1940	159	188	347	24	36	60	183	224	407
1941	136	170	306	30	19	49	166	189	355
1942	108	137	245	25	27	52	133	164	297
1943	123	140	263	21	22	43	144	162	306
1944	143	144	287	20	16	36	163	160	323
1945	90	108	198	19	22	41	109	130	239
1946	131	120	251	17	21	38	148	141	289
1947	148	150	298	15	26	41	163	176	339
1948	175	162	337	26	15	41	201	177	378
1949	184	188	372	33	26	59	217	214	431
1950	156	170	326	25	29	54	181	199	380
1951	183	191	374	33	22	55	216	213	429
1952	227	180	407	24	35	59	251	215	466
1953	182	196	378	33	34	67	215	230	445



Geburts- jahr	Einwohner								
	Werne ohne Stockum			Stockum			Werne insgesamt		
	männlich	weiblich	insgesamt	männlich	weiblich	Insgesamt	männlich	weiblich	insgesamt
1954	200	229	429	29	36	65	229	265	494
1955	198	214	412	25	24	49	223	238	461
1956	197	215	412	33	29	62	230	244	474
1957	223	210	433	33	38	71	256	248	504
1958	183	210	393	36	28	64	219	238	457
1959	206	239	445	40	36	76	246	275	521
1960	228	235	463	43	33	76	271	268	539
1961	216	208	424	40	45	85	256	253	509
1962	235	230	465	42	38	80	277	268	545
1963	248	226	474	43	37	80	291	263	554
1964	240	275	515	59	48	107	299	323	622
1965	239	241	480	34	55	89	273	296	569
1966	217	232	449	32	46	78	249	278	527
1967	214	225	439	55	44	99	269	269	538
1968	188	226	414	43	38	81	231	264	495
1969	216	207	423	39	34	73	255	241	496
1970	199	186	385	33	41	74	232	227	459
1971	175	213	388	32	29	61	207	242	449
1972	172	155	327	28	26	54	200	181	381
1973	144	149	293	19	23	42	163	172	335
1974	118	159	277	23	30	53	141	189	330
1975	130	175	305	22	26	48	152	201	353
1976	152	177	329	22	30	52	174	207	381
1977	162	153	315	26	28	54	188	181	369
1978	142	140	282	28	24	52	170	164	334
1979	147	150	297	24	28	52	171	178	349
1980	132	147	279	34	32	66	166	179	345
1981	152	144	296	28	29	57	180	173	353
1982	132	143	275	21	20	41	153	163	316
1983	146	146	292	26	25	51	172	171	343
1984	154	136	290	27	36	63	181	172	353
1985	147	122	269	17	18	35	164	140	304
1986	145	127	272	19	22	41	164	149	313
1987	152	129	281	26	22	48	178	151	329
1988	134	156	290	27	22	49	161	178	339
1989	131	160	291	25	30	55	156	190	346
1990	170	133	303	24	25	49	194	158	352
1991	163	145	308	30	26	56	193	171	364
1992	161	129	290	41	26	67	202	155	357
1993	147	162	309	22	22	44	169	184	353
1994	150	142	292	40	28	68	190	170	360
1995	169	136	305	20	33	53	189	169	358
1996	150	156	306	30	29	59	180	185	365
1997	161	136	297	17	16	33	178	152	330
1998	138	137	275	22	23	45	160	160	320
1999	140	138	278	25	33	58	165	171	336
2000	138	149	287	19	25	44	157	174	331
2001	148	123	271	25	21	46	173	144	317
2002	122	121	243	21	33	54	143	154	297
2003	122	108	230	17	30	47	139	138	277
2004	125	94	219	21	21	42	146	115	261
2005	101	96	197	24	23	47	125	119	244
2006	110	92	202	25	17	42	135	109	244

Geburts- jahr	Einwohner								
	Werne ohne Stockum			Stockum			Werne insgesamt		
	männlich	weiblich	insgesamt	männlich	weiblich	Insgesamt	männlich	weiblich	insgesamt
2007	106	88	194	18	18	36	124	106	230
2008	105	72	177	28	32	60	133	104	237
2009	91	72	163	21	19	40	112	91	203
2010	81	96	177	27	19	46	108	115	223
2011	87	72	159	24	21	45	111	93	204
2012	80	92	172	12	10	22	92	102	194
insges.:	12.867	13.662	26.529	2.269	2.411	4.680	15.136	16.073	31.209



## Einwohnerstatistik - Familienstände

Familienstand	Werne ohne Stockum			Stockum			I n s g e s a m t		
	M	W	Z	M	W	Z	M	W	Z
Summe der Ledigen	5.260	4.448	9.708	901	783	1.684	6.161	5.231	11.392
Summe der Verheirateten <sup>*)</sup>	6.409	6.421	12.830	1.174	1.180	2.354	7.583	7.601	15.184
Summe der Geschiedenen <sup>*)</sup>	792	1.034	1.826	129	169	298	921	1.203	2.124
Summe der Verwitweten	406	1.759	2.165	65	279	344	471	2.038	2.509
<b>Gesamtsumme</b>	<b>12.867</b>	<b>13.662</b>	<b>26.529</b>	<b>2.269</b>	<b>2.411</b>	<b>4.680</b>	<b>15.136</b>	<b>16.073</b>	<b>31.209</b>

<sup>\*)</sup> inkl. eingetragener und aufgehobener Lebenspartnerschaften

# Einwohnerstatistik - Konfessionsverteilung

GM	OT			Gemeldete		Konfessionsverteilung					
				Einwohner		Evangelisch		Katholisch		Verschiedene bzw. keine Religion	
				Inl.	Ausl.	Inl.	Ausl.	Inl.	Ausl.	Inl.	Ausl.
80	1	<b>Werne ohne Stockum</b>	M	12.205	662	2.964	28	6.508	148	2.733	486
			W	13.049	613	3.695	24	7.439	145	1.915	444
			<b>G</b>	<b>25.254</b>	<b>1.275</b>	<b>6.659</b>	<b>52</b>	<b>13.947</b>	<b>293</b>	<b>4.648</b>	<b>930</b>
80	2	<b>Stockum</b>	M	2.166	103	518	4	1.198	16	450	83
			W	2.288	123	622	4	1.335	24	331	95
			<b>G</b>	<b>4.454</b>	<b>226</b>	<b>1.140</b>	<b>8</b>	<b>2.533</b>	<b>40</b>	<b>781</b>	<b>178</b>
		<b>Gesamtsumme</b>	M	14.371	765	3.482	32	7.706	164	3.183	569
			W	15.337	736	4.317	28	8.774	169	2.246	539
			<b>G</b>	<b>29.708</b>	<b>1.501</b>	<b>7.799</b>	<b>60</b>	<b>16.480</b>	<b>333</b>	<b>5.429</b>	<b>1.108</b>

### Einwohnerstatistik - Verteilung Haupt-/Nebenwohnung

Gemeinde			Gemeldete Einwohner		Wohnstatus einzigste Wohnung/Hauptwohnung		Wohnstatus Nebenwohnung	
			Deutsche	Ausländer	Deutsche	Ausländer	Deutsche	Ausländer
			80	Gesamt	M	14.371	765	13.894
		W	15.337	736	14.868	727	469	9
		G	<b>29.708</b>	<b>1.501</b>	<b>28.762</b>	<b>1.481</b>	<b>946</b>	<b>20</b>



## Einwohnerstatistik Ausländer

Gesamteinwohnerzahl:

	männlich 15.136	weiblich 16.073	insgesamt 31.209
<b>Werne ohne Stockum</b>	662	613	1.275
<b>Stockum</b>	103	123	226
<b>Werne insgesamt</b>	765	736	1.501
<b>Anteil an Bevölkerung</b>	5,05%	4,58%	4,81%

Staat/Staatenschlüssel	männlich	weiblich	insgesamt	Anteil des Staates in % von der Ausländersumme
Ägypten (287)	1	0	1	0,07
Afghanistan (423)	6	2	8	0,53
Algerien (221)	1	0	1	0,07
Angola (223)	2	3	5	0,33
Armenien (422)	1	5	6	0,40
Aserbaidshjan (425)	3	1	4	0,27
Australien (523)	0	1	1	0,07
Bangladesch (460)	3	0	3	0,20
Belgien (124)	3	1	4	0,27
Bolivien (326)	2	1	3	0,20
Bosnien und Herzegowina (122)	21	20	41	2,73
Brasilien (327)	3	7	10	0,67
britisch abhängige Gebiete in Asien (495)	1	0	1	0,07
Bulgarien (125)	3	1	4	0,27
Chile (332)	1	1	2	0,13
China (479)	1	5	6	0,40
Dominica (333)	0	1	1	0,07
Dominikanische Republik (335)	0	3	3	0,20
Dänemark (126)	2	2	4	0,27
Eritrea (224)	0	1	1	0,07
Finnland (128)	1	3	4	0,27
Frankreich (129)	1	2	3	0,20
Georgien (430)	2	0	2	0,13
Ghana (238)	1	0	1	0,07
Griechenland (134)	16	9	25	1,67
Guatemala (345)	1	0	1	0,07
Guinea (261)	4	0	4	0,27
Indien (436)	7	3	10	0,67



Staat/Staatenschlüssel	männlich	weiblich	insgesamt	Anteil des Staates in % von der Ausländersumme
Indonesien (437)	0	2	2	0,13
Irak (438)	1	1	2	0,13
Iran, Islamische Republik (439)	6	4	10	0,67
Irland (135)	2	0	2	0,13
Israel (441)	1	0	1	0,07
Österreich (151)	7	5	12	0,80
Italien (137)	49	28	77	5,13
Japan (442)	1	2	3	0,20
Jordanien (445)	3	0	3	0,20
Jugoslawien(138)	5	3	8	0,53
Kambodscha (446)	0	1	1	0,07
Kamerun (262)	2	1	3	0,20
Kanada (348)	0	1	1	0,07
Kasachstan (444)	7	5	12	0,80
Kenia (243)	0	1	1	0,07
Kirgisistan (450)	2	1	3	0,20
Kolumbien (349)	0	2	2	0,13
Kosovo (150)	4	4	8	0,53
Kroatien (130)	9	11	20	1,33
Lettland (139)	0	1	1	0,07
Libanon (451)	7	6	13	0,87
Liberia (247)	2	2	4	0,27
Libyen (Libysch-Arabische Dschamahirija) (248)	1	2	3	0,20
Luxemburg (143)	1	0	1	0,07
Malaysia (482)	0	1	1	0,07
Marokko (252)	3	8	11	0,73
Mazedonien (144)	4	2	6	0,40
Mexiko (353)	4	4	8	0,53
Nepal (458)	1	0	1	0,07
Niederlande (148)	22	12	34	2,27
Nigeria (232)	1	0	1	0,07
Norwegen (149)	1	1	2	0,13
ohne Angabe (999)	1	0	1	0,07
Pakistan (461)	5	1	6	0,40
Philippinen (462)	1	3	4	0,27
Polen (152)	52	80	132	8,79
Portugal (153)	7	5	12	0,80
Ruanda (265)	1	0	1	0,07
Rumänien (154)	9	13	22	1,47
Russische Föderation (160)	16	18	34	2,27
Südafrika (263)	0	2	2	0,13
Schweden (157)	0	2	2	0,13
Schweiz (158)	0	3	3	0,20
Serbien (170)	2	1	3	0,20

<b>Staat/Staatenschlüssel</b>	<b>männlich</b>	<b>weiblich</b>	<b>insgesamt</b>	<b>Anteil des Staates in % von der Ausländersumme</b>
Serbien (einschließlich Kosovo) (133)	36	29	65	4,33
Serbien und Montenegro (132)	6	3	9	0,60
Slowakei (155)	0	1	1	0,07
Slowenien (131)	2	2	4	0,27
Spanien (161)	5	5	10	0,67
Sri Lanka (431)	10	10	20	1,33
Syrien, Arabische Republik (475)	10	4	14	0,93
Türkei (163)	302	295	597	39,77
Tadschikistan (470)	0	2	2	0,13
Taiwan (465)	0	1	1	0,07
Thailand (476)	2	20	22	1,47
Tschechische Republik (164)	1	4	5	0,33
Tunesien (285)	5	6	11	0,73
Uganda (286)	0	1	1	0,07
Ukraine (166)	3	6	9	0,60
unbekannt (998)	6	4	10	0,67
Ungarn (165)	11	4	15	1,00
staatenlos (997)	2	5	7	0,47
Usbekistan (477)	1	0	1	0,07
Vereinigte Staaten/USA (368)	6	9	15	1,00
Vereinigtes Königreich (168)	28	7	35	2,33
Vietnam (432)	2	5	7	0,47
Weißrussland (169)	0	2	2	0,13
<b>insgesamt</b>	<b>765</b>	<b>736</b>	<b>1.501</b>	<b>100,00</b>