

# **STATISTISCHE ÜBERSICHT**

**über die Einwohnerzahlen der Stadt Werne**

**nach dem Stande vom**

**31.12.2015**

**Der Bürgermeister der Stadt Werne**

**- Allgemeine Angelegenheiten -**

Die Stadt Werne nutzt im Aufgabenbereich „Einwohnerwesen“ seit dem Jahre 1978 die Datenverarbeitung. Dieses Hilfsmittel ermöglicht umfassende statistische Auswertungen über den Bevölkerungsstand. Die Auswertungen werden jährlich nach dem Stand vom 31. Dezember in einem Heft dargestellt.

In die Auswertung werden alle Einwohner einbezogen, unabhängig davon, ob sie mit der Hauptwohnung oder einer Nebenwohnung gemeldet sind.

Auf Landesebene werden vom Landesbetrieb "Information und Technik Nordrhein-Westfalen" (IT.NRW), dem ehemaligen Landesamt für Datenverarbeitung und Statistik, ebenfalls die Einwohnerzahlen aller Städte und Gemeinden ermittelt. Es handelt sich um eine Fortschreibung der festgestellten Einwohnerzahlen nach dem im Jahr 2011 durchgeführten mathematisch statistischen Zensus. Die Zahlen des Landesbetriebes enthalten **nicht** die Einwohner, die mit einer Nebenwohnung gemeldet sind.

## Bevölkerungsbewegungen in der Stadt Werne seit 1974

Jahr	Gebiet	Bevölkerungsstand zum Jahresbeginn (01.01.)		Zuzüge		Wegzüge		Geburten		Sterbefälle		Bevölkerungsstand zum Jahresende (31.12.)		
		insges.	darunter Ausl.	insges.	darunter Ausl.	inges.	darunter Ausl.	insges.	darunter Ausl.	inges.	darunter Ausl.	insges.	darunter Ausl.	
1	2	3	4	5	6	7	8	9	10	11	12	13	14	
1974	Werne ohne Stockum	22.198	912	1.247	354	1.157	357	262	19	243	-	22.307	928	+
	Stockum insgesamt	<u>4.132</u> 26.330	<u>76</u> 988	<u>314</u> 1.561	<u>55</u> 409	<u>280</u> 1.437	<u>64</u> 421	<u>42</u> 304	<u>1</u> 20	<u>30</u> 273	<u>1</u> 1	<u>4.188</u> 26.495	<u>71</u> 999	*
1975	Werne ohne Stockum	22.307	928									22.197	944	
	Stockum insgesamt	<u>4.188</u> 26.495	<u>71</u> 999	1.054	310	1.206	366	292	34	267	1	<u>4.155</u> 26.352	<u>45</u> 989	+
1976	Werne ohne Stockum	22.197	944									22.339	888	
	Stockum insgesamt	<u>4.155</u> 26.352	<u>45</u> 989	1.107	167	987	258	298	30	261	5	<u>4.170</u> 26.509	<u>35</u> 923	+
1977	Werne ohne Stockum	22.339	888									22.383	708	
	Stockum insgesamt	<u>4.170</u> 26.509	<u>35</u> 923	1.157	134	1.002	314	295	15	259	1	<u>4.137</u> 26.700	<u>49</u> 757	+
1978	Werne ohne Stockum	22.383	708									22.625	732	
	Stockum insgesamt	<u>4.317</u> 26.700	<u>49</u> 757	1.200	163	862	130	244	18	252	-	<u>4.415</u> 27.040	<u>85</u> 817	++
1979	Werne ohne Stockum	22.625	732									22.838	785	
	Stockum insgesamt	<u>4.415</u> 27.040	<u>85</u> 817	1.150	215	904	155	299	17	248	1	<u>4.374</u> 27.212	<u>79</u> 864	++
1980	Werne ohne Stockum	22.838	785									23.320	881	
	Stockum insgesamt	<u>4.374</u> 27.212	<u>79</u> 864	1.425	277	821	156	311	6	267	2	<u>4.448</u> 27.768	<u>104</u> 985	++
1981	Werne ohne Stockum	23.320	881									23.577	915	
	Stockum insgesamt	<u>4.448</u> 27.768	<u>104</u> 985	1.418	222	958	174	316	13	298	-	<u>4.545</u> 28.122	<u>119</u> 1.034	++
1982	Werne ohne Stockum	23.577	915									23.985	906	
	Stockum insgesamt	<u>4.545</u> 28.122	<u>119</u> 1.034	1.645	210	1.072	196	280	13	350	1	<u>4.608</u> 28.593	<u>140</u> 1.046	++
1983	Werne ohne Stockum	23.985	906									24.303	822	
	Stockum insgesamt	<u>4.608</u> 28.593	<u>140</u> 1.046	1.561	195	1.163	255	281	10	331	-	<u>4.564</u> 28.867	<u>140</u> 962	++
1984	Werne ohne Stockum	24.303	822									24.421	757	
	Stockum insgesamt	<u>4.564</u> 28.867	<u>140</u> 962	1.388	235	1.258	306	275	11	314	1	<u>4.508</u> 28.929	<u>140</u> 897	++

## Bevölkerungsbewegungen in der Stadt Werne seit 1974

Jahr	Gebiet	Bevölkerungsstand zum Jahresbeginn (01.01.)		Zuzüge		Wegzüge		Geburten		Sterbefälle		Bevölkerungsstand zum Jahresende (31.12.)	
		insges.	darunter Ausl.	insges.	darunter Ausl.	inges.	darunter Ausl.	insges.	darunter Ausl.	inges.	darunter Ausl.	insges.	darunter Ausl.
1	2	3	4	5	6	7	8	9	10	11	12	13	14
1985	Werne ohne Stockum	24.421	757									24.654	823
	Stockum	<u>4.508</u>	<u>140</u>									<u>4.475</u>	<u>156</u>
	insgesamt	29.929	897	1.378	292	1.092	189	275	15	305	2	29.129	979
1986	Werne ohne Stockum	24.654	823									24.896	862
	Stockum	<u>4.475</u>	<u>156</u>									<u>4.458</u>	<u>166</u>
	insgesamt	29.129	979	1.332	214	1.015	172	326	17	335	1	29.354	1.028
1987	Werne ohne Stockum	24.896	862									25.125	919
	Stockum	<u>4.458</u>	<u>166</u>									<u>4.461</u>	<u>226</u>
	insgesamt	29.354	1.028	1.420	273	1.063	157	288	8	380	3	29.586	1.145
1988	Werne ohne Stockum	25.125	919	**								25.405	1.081
	Stockum	<u>4.461</u>	<u>226</u>									<u>4.483</u>	<u>211</u>
	insgesamt	29.586	1.145	1.464	399	1.070	236	342	9	416	3	29.888	1.292
1989	Werne ohne Stockum	25.405	1.081	**								25.794	1.260
	Stockum	<u>4.483</u>	<u>211</u>									<u>4.549</u>	<u>249</u>
	insgesamt	29.888	1.292	1.823	670	1.328	351	317	15	386	-	30.343	1.509
1990	Werne ohne Stockum	25.794	1.260	**								26.189	1.273
	Stockum	<u>4.549</u>	<u>249</u>									<u>4.638</u>	<u>249</u>
	insgesamt	30.343	1.509	1.894	889	1.403	445	350	28	408	-	30.827	1.522
1991	Werne ohne Stockum	26.189	1.273	**								26.455	1.269
	Stockum	<u>4.638</u>	<u>249</u>									<u>4.719</u>	<u>228</u>
	insgesamt	30.827	1.522	1.622	449	1.232	357	347	26	390	2	31.174	1.497
1992	Werne ohne Stockum	26.455	1.269									26.719	1.415
	Stockum	<u>4.719</u>	<u>228</u>									<u>4.745</u>	<u>221</u>
	insgesamt	31.174	1.497	1.176	387	948	260	299	22	384	2	31.464	1.636
1993	Werne ohne Stockum	26.719	1.415									26.674	1.519
	Stockum	<u>4.747</u>	<u>221</u>									<u>4.701</u>	<u>236</u>
	insgesamt	31.464	1.636	1.656	414	1.674	329	330	34	401	-	31.375	1.755
1994	Werne ohne Stockum	26.674	1.519									26.786	1.529
	Stockum	<u>4.701</u>	<u>236</u>									<u>4.697</u>	<u>246</u>
	insgesamt	31.375	1.755	1.561	305	1.377	311	307	26	383	-	31.483	1.775
1995	Werne ohne Stockum	26.786	1.529									26.993	1.558
	Stockum	<u>4.697</u>	<u>246</u>									<u>4.745</u>	<u>256</u>
	insgesamt	31.483	1.775	1.498	230	1.224	229	340	39	359	1	31.738	1.814

## Bevölkerungsbewegungen in der Stadt Werne seit 1974

Jahr	Gebiet	Bevölkerungsstand zum Jahresbeginn (01.01.)		Zuzüge		Wegzüge		Geburten		Sterbefälle		Bevölkerungsstand zum Jahresende (31.12.)	
		insges.	darunter Ausl.	insges.	darunter Ausl.	inges.	darunter Ausl.	insges.	darunter Ausl.	inges.	darunter Ausl.	insges.	darunter Ausl.
1	2	3	4	5	6	7	8	9	10	11	12	13	14
1996	Werne ohne Stockum	26.993	1.558									27.187	1.493
	Stockum	<u>4.745</u>	<u>256</u>									<u>4.710</u>	<u>255</u>
	insgesamt	31.738	1.814	1.526	194	1.323	288	345	29	389	1	31.897	1.748
1997	Werne ohne Stockum	27.187	1.493									27.436	1.534
	Stockum	<u>4.710</u>	<u>255</u>									<u>4.732</u>	<u>257</u>
	insgesamt	31.897	1.748	1.465	186	1.171	172	315	29	338	-	32.168	1.791
1998	Werne ohne Stockum	27.436	1.534									27.457	1.485
	Stockum	<u>4.732</u>	<u>257</u>									<u>4.807</u>	<u>273</u>
	insgesamt	32.168	1.791	1.254	159	1.108	219	289	33	339	6	32.264	1.758
1999	Werne ohne Stockum	27.457	1.485									27.408	1.482
	Stockum	<u>4.807</u>	<u>273</u>									<u>4.738</u>	<u>263</u>
	insgesamt	32.264	1.758	1.327	123	1.362	155	331	23	414	4	32.146	1.745
2000	Werne ohne Stockum	27.408	1.482									27.512	1.426
	Stockum	<u>4.738</u>	<u>263</u>									<u>4.797</u>	<u>255</u>
	insgesamt	32.146	1.745	1.368	239	1.173	308	302	8	334	3	32.309	1.681
2001	Werne ohne Stockum	27.512	1.426									27.536	1.386
	Stockum	<u>4.797</u>	<u>255</u>									<u>4.827</u>	<u>246</u>
	insgesamt	32.309	1.681	1.312	135	1.198	197	283	13	343	-	32.363	1.632
2002	Werne ohne Stockum	27.536	1.386									27.712	1.418
	Stockum	<u>4.827</u>	<u>246</u>									<u>4.816</u>	<u>256</u>
	insgesamt	32.363	1.632	1.367	165	1.166	134	268	13	304	2	32.528	1.674
2003	Werne ohne Stockum	27.712	1.418									27.767	1.386
	Stockum	<u>4.816</u>	<u>256</u>									<u>4.760</u>	<u>230</u>
	insgesamt	32.528	1.674	1.247	57	1.169	114	277	4	356	5	32.527	1.616
2004	Werne ohne Stockum	27.767	1.386									27.173	1.343
	Stockum	<u>4.760</u>	<u>230</u>			***						<u>4.627</u>	<u>208</u>
	insgesamt	32.527	1.616	1.360	162	1.969	226	248	4	366	5	31.800	1.551
2005	Werne ohne Stockum	27.173	1.343									27.172	1.339
	Stockum	<u>4.627</u>	<u>208</u>									<u>4.722</u>	<u>214</u>
	insgesamt	31.800	1.551	1.292	146	1.110	145	243	2	331	1	31.894	1.553
2006	Werne ohne Stockum	27.172	1.339									27.059	1.305
	Stockum	<u>4.722</u>	<u>214</u>									<u>4.717</u>	<u>213</u>
	insgesamt	31.894	1.553	1.159	106	1.115	140	200	2	362	3	31.776	1.518

## Bevölkerungsbewegungen in der Stadt Werne seit 1974

Jahr	Gebiet	Bevölkerungsstand zum Jahresbeginn (01.01.)		Zuzüge		Wegzüge		Geburten		Sterbefälle		Bevölkerungsstand zum Jahresende (31.12.)	
		insges.	darunter Ausl.	insges.	darunter Ausl.	inges.	darunter Ausl.	insges.	darunter Ausl.	inges.	darunter Ausl.	insges.	darunter Ausl.
1	2	3	4	5	6	7	8	9	10	11	12	13	14
2007	Werne ohne Stockum	27.059	1.305									27.060	1.320
	Stockum	<u>4.717</u>	<u>213</u>									<u>4.774</u>	<u>219</u>
	insgesamt	31.776	1.518	1.141	128	964	113	195	6	314	-	31.834	1.539
2008	Werne ohne Stockum	27.060	1.320									26.879	1.274
	Stockum	<u>4.774</u>	<u>219</u>									<u>4.807</u>	<u>245</u>
	insgesamt	31.834	1.539	1.112	98	1.088	117	225	4	397	5	31.686	1.519
2009	Werne ohne Stockum	26.879	1.274									26.540	1.226
	Stockum	<u>4.807</u>	<u>245</u>									<u>4.784</u>	<u>250</u>
	insgesamt	31.686	1.519	934	67	1.116	111	198	2	378	1	31.324	1.476
2010	Werne ohne Stockum	26.540	1.226									26.525	1.217
	Stockum	<u>4.784</u>	<u>250</u>									<u>4.730</u>	<u>240</u>
	insgesamt	31.324	1.476	1.147	83	1.087	104	207	6	336	4	31.255	1.457
2011	Werne ohne Stockum	26.525	1.217									26.507	1.261
	Stockum	<u>4.730</u>	<u>240</u>									<u>4.687</u>	<u>244</u>
	insgesamt	31.255	1.457	1.277	174	1.153	129	189	7	374	4	31.194	1.505
2012	Werne ohne Stockum	26.507	1.261									26.529	1.275
	Stockum	<u>4.687</u>	<u>244</u>									<u>4.680</u>	<u>226</u>
	insgesamt	31.194	1.505	1.349	184	1.138	183	194	2	390	7	31.209	1.501
2013	Werne ohne Stockum	26.529	1.275									26.433	1.301
	Stockum	<u>4.680</u>	<u>226</u>									<u>4.651</u>	<u>227</u>
	insgesamt	31.209	1.501	1.203	188	1.154	161	215	6	389	6	31.084	1.528
2014	Werne ohne Stockum	26.433	1.301									26.720	1.595
	Stockum	<u>4.651</u>	<u>227</u>									<u>4.655</u>	<u>208</u>
	insgesamt	31.084	1.528	1.631	547	1.218	283	232	14	354	3	31.375	1.803
2014	Werne ohne Stockum	26.720	1.595									26.951	1.875
	Stockum	<u>4.655</u>	<u>208</u>									<u>4.646</u>	<u>270</u>
	insgesamt	31.375	1.803	1.940	873	1.536	533	230	12	412	10	31.597	2.145

Zu- und Wegzüge, Geburten und Sterbefälle sind aus dem Buch über die Fortschreibung der Bevölkerungsbewegung der Abteilung I.3 - Bürgerbüro - entnommen worden. Der Bevölkerungsstand entspricht den Auswertungsergebnissen der Datenverarbeitung

Die Zuzugszahlen enthalten zahlreiche Aussiedler, die zum Zeitpunkt des Zuzugs nicht die deutsche Staatsangehörigkeit besaßen. Im Verlaufe ihres Aufenthaltes ist dann in der Regel die deutsche Staatsangehörigkeit anerkannt worden.

Hinweis:

Im Jahr 2004 erfolgte eine Bereinigung des Melderegisters. Dabei wurden nicht mehr genutzte Nebenwohnungen aus dem Melderegister entfernt.

## Zahl der Einwohner in der Stadt Werne am 31. Dezember 2015

1. Einwohnerzahlen nach der Auswertung durch den Aufgabenbereich Datenverarbeitung der Stadt Werne; Stichtag: 31.12.2015

Gebiet	Einwohner insgesamt	männlich		weiblich	
			in %		in %
Werne ohne Stockum	26.951	13.173	48,88	13.778	51,12
Stockum	4.646	2.265	48,75	2.381	51,25
Werne insgesamt	31.597	15.438	48,86	16.159	51,14

2. Zahl der Einwohner nach der Fortschreibung des Landesamtes Information und Technik Nordrhein-Westfalen; Stichtag: 31.12.2014

männlich: 14.315  
weiblich: 15.367  
insgesamt: 29.682 Einwohner

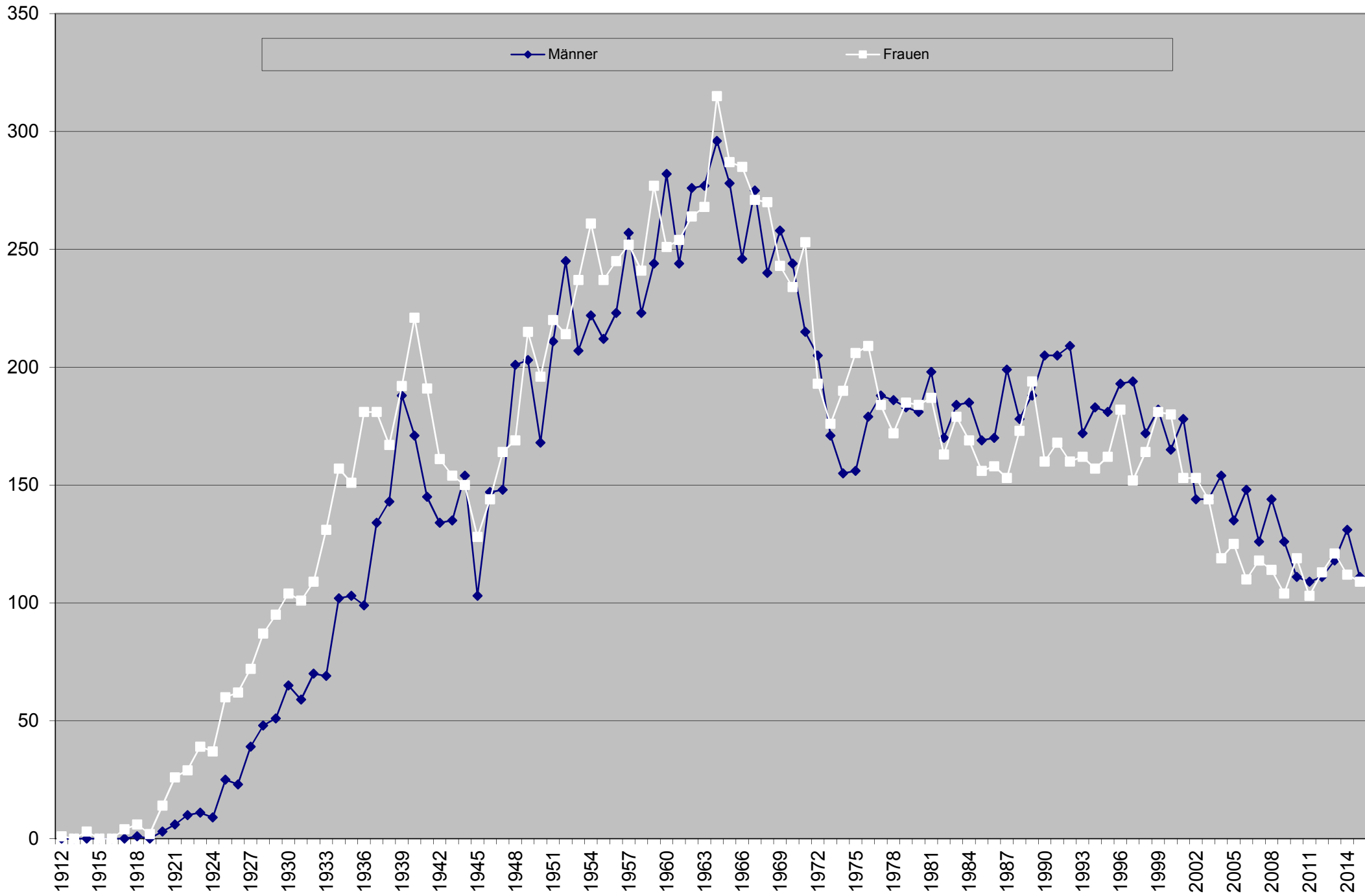
**Altersaufbau der Bevölkerung der Stadt Werne nach dem Stande vom  
31. Dezember 2015**

Geburts- jahr	Einwohner								
	Werne ohne Stockum			Stockum			Werne insgesamt		
	männlich	weiblich	insgesamt	männlich	weiblich	Insgesamt	männlich	weiblich	insgesamt
1912	0	0	0	0	1	2	0	1	1
1913	0	0	0	0	0	0	0	0	0
1914	0	3	3	0	0	0	0	3	3
1915	0	0	0	0	0	0	0	0	0
1916	0	0	0	0	0	0	0	0	0
1917	0	4	4	0	0	0	0	4	4
1918	0	5	5	1	1	4	1	6	7
1919	0	2	2	0	0	0	0	2	2
1920	3	9	12	0	5	10	3	14	17
1921	5	23	28	1	3	8	6	26	32
1922	8	27	35	2	2	8	10	29	39
1923	9	33	42	2	6	16	11	39	50
1924	8	34	42	1	3	8	9	37	46
1925	21	54	75	4	6	20	25	60	85
1926	18	53	71	5	9	28	23	62	85
1927	36	63	99	3	9	24	39	72	111
1928	43	75	118	5	12	34	48	87	135
1929	40	85	125	11	10	42	51	95	146
1930	54	91	145	11	13	48	65	104	169
1931	51	92	143	8	9	34	59	101	160
1932	54	92	146	16	17	66	70	109	179
1933	61	113	174	8	18	52	69	131	200
1934	86	135	221	16	22	76	102	157	259
1935	88	123	211	15	28	86	103	151	254
1936	84	156	240	15	25	80	99	181	280
1937	114	143	257	20	38	116	134	181	315
1938	129	141	270	14	26	80	143	167	310
1939	163	160	323	25	32	114	188	192	380
1940	148	185	333	23	36	118	171	221	392
1941	120	171	291	25	20	90	145	191	336
1942	109	133	242	25	28	106	134	161	295
1943	118	133	251	17	21	76	135	154	289
1944	137	136	273	17	14	62	154	150	304
1945	85	108	193	18	20	76	103	128	231
1946	130	125	255	17	19	72	147	144	291
1947	134	143	277	14	21	70	148	164	312
1948	173	155	328	28	14	84	201	169	370
1949	175	192	367	28	23	102	203	215	418
1950	148	168	316	20	28	96	168	196	364
1951	179	199	378	32	21	106	211	220	431
1952	223	180	403	22	34	112	245	214	459
1953	177	203	380	30	34	128	207	237	444
1954	192	224	416	30	37	134	222	261	483
1955	185	213	398	27	24	102	212	237	449
1956	191	216	407	32	29	122	223	245	468



Geburts- jahr	Einwohner								
	Werne ohne Stockum			Stockum			Werne insgesamt		
	männlich	weiblich	insgesamt	männlich	weiblich	Insgesamt	männlich	weiblich	insgesamt
1957	225	215	440	32	37	138	257	252	509
1958	184	211	395	39	30	138	223	241	464
1959	203	242	445	41	35	152	244	277	521
1960	242	218	460	40	33	146	282	251	533
1961	206	213	419	38	41	158	244	254	498
1962	232	230	462	44	34	156	276	264	540
1963	235	228	463	42	40	164	277	268	545
1964	239	270	509	57	45	204	296	315	611
1965	246	233	479	32	54	172	278	287	565
1966	212	239	451	34	46	160	246	285	531
1967	220	230	450	55	41	192	275	271	546
1968	195	234	429	45	36	162	240	270	510
1969	220	208	428	38	35	146	258	243	501
1970	212	199	411	32	35	134	244	234	478
1971	180	226	406	35	27	124	215	253	468
1972	175	164	339	30	29	118	205	193	398
1973	151	150	301	20	26	92	171	176	347
1974	128	159	287	27	31	116	155	190	345
1975	134	178	312	22	28	100	156	206	362
1976	157	176	333	22	33	110	179	209	388
1977	161	165	326	27	19	92	188	184	372
1978	162	145	307	24	27	102	186	172	358
1979	158	157	315	25	28	106	183	185	368
1980	141	163	304	40	21	122	181	184	365
1981	164	151	315	34	36	140	198	187	385
1982	148	143	291	22	20	84	170	163	333
1983	161	153	314	23	26	98	184	179	363
1984	152	136	288	33	33	132	185	169	354
1985	141	135	276	28	21	98	169	156	325
1986	151	134	285	19	24	86	170	158	328
1987	166	129	295	33	24	114	199	153	352
1988	152	141	293	26	32	116	178	173	351
1989	165	159	324	23	35	116	188	194	382
1990	179	130	309	26	30	112	205	160	365
1991	183	142	325	22	26	96	205	168	373
1992	175	145	320	34	15	98	209	160	369
1993	151	145	296	21	17	76	172	162	334
1994	151	131	282	32	26	116	183	157	340
1995	164	128	292	17	34	102	181	162	343
1996	166	154	320	27	28	110	193	182	375
1997	177	137	314	17	15	64	194	152	346
1998	152	139	291	20	25	90	172	164	336
1999	153	145	298	29	36	130	182	181	363
2000	142	152	294	23	28	102	165	180	345
2001	150	133	283	28	20	96	178	153	331
2002	122	127	249	22	26	96	144	153	297
2003	128	116	244	16	28	88	144	144	288
2004	134	98	232	20	21	82	154	119	273
2005	109	102	211	26	23	98	135	125	260
2006	124	93	217	24	17	82	148	110	258
2007	111	97	208	15	21	72	126	118	244
2008	114	82	196	30	32	124	144	114	258
2009	101	84	185	25	20	90	126	104	230

Geburts- jahr	Einwohner								
	Werne ohne Stockum			Stockum			Werne insgesamt		
	männlich	weiblich	insgesamt	männlich	weiblich	Insgesamt	männlich	weiblich	insgesamt
2010	90	97	187	21	22	86	111	119	230
2011	87	80	167	22	23	90	109	103	212
2012	93	102	195	18	11	58	111	113	224
2013	99	97	196	19	24	86	118	121	239
2014	110	93	203	21	19	80	131	112	243
2015	91	95	186	20	14	68	111	109	220
insges.:	13.173	13.778	26.951	2.265	2.381	4.646	15.438	16.159	31.597



## Einwohnerstatistik - Verteilung Haupt-/Nebenwohnung

Gemeinde		Gemeldete Einwohner		Wohnstatus einzigste Wohnung/Hauptwohnung		Wohnstatus Nebenwohnung		
		Gesamt	davon Ausländer	Gesamt	davon Ausländer	Gesamt	davon Ausländer	
		80	Gesamt	M	15.438	1.167	14.931	1.156
		W	16.159	978	15.667	971	492	7
		G	<b>31.597</b>	<b>2.145</b>	<b>30.598</b>	<b>2.127</b>	<b>999</b>	<b>18</b>



## Einwohnerstatistik Ausländer

Gesamteinwohnerzahl:

	männlich 15.438	weiblich 16.159	insgesamt 31.597
Werne ohne Stockum	1.037	838	1.875
Stockum	130	140	270
Werne insgesamt	1.167	978	2.145
Anteil an Bevölkerung	7,56%	6,05%	6,79%

Staat/Staatenschlüssel	männlich	weiblich	insgesamt	Anteil des Staates in % von der Ausländersumme
Afghanistan (423)	28	17	45	2,10
Ägypten (287)	7	4	11	0,51
Albanien (121)	27	22	49	2,28
Algerien (221)	16	0	16	0,75
Angola (223)	2	3	5	0,23
Armenien (422)	2	5	7	0,33
Aserbaidshjan (425)	1	0	1	0,05
Australien (523)	1	0	1	0,05
Bahamas (324)	1	0	1	0,05
Bangladesch (460)	17	0	17	0,79
Belgien (124)	2	1	3	0,14
Bosnien und Herzegowina (122)	25	22	47	2,19
Brasilien (327)	3	8	11	0,51
britisch abhängige Gebiete in Asien (495)	1	0	1	0,05
Bulgarien (125)	4	5	9	0,42
Chile (332)	1	1	2	0,09
China (479)	4	5	9	0,42
Cote d'Ivoire (231)	0	1	1	0,05
Dänemark (126)	2	1	3	0,14
Dominikanische Republik (335)	0	1	1	0,05
Eritrea (224)	4	6	10	0,47
Finnland (128)	1	2	3	0,14
Frankreich (129)	4	2	6	0,28
Georgien (430)	3	0	3	0,14
Ghana (238)	7	1	8	0,37
Griechenland (134)	17	6	23	1,07
Guatemala (345)	1	0	1	0,05
Guinea (261)	8	1	9	0,42

Staat/Staatenschlüssel	männlich	weiblich	insgesamt	Anteil des Staates in % von der Ausländersumme
Indien (436)	13	5	18	0,84
Indonesien (437)	0	2	2	0,09
Irak (438)	22	6	28	1,31
Iran, Islamische Republik (439)	15	2	17	0,79
Irland (135)	2	0	2	0,09
Italien (137)	48	25	73	3,40
Japan (442)	1	4	5	0,23
Jordanien (445)	2	2	4	0,19
Jugoslawien (Gesamtjugoslawien) (120)	1	0	1	0,05
Jugoslawien, Bundesrepublik (138)	8	7	15	0,70
Kamerun (262)	2	1	3	0,14
Kanada (348)	0	1	1	0,05
Kasachstan (444)	7	6	13	0,61
Kenia (243)	0	1	1	0,05
Kirgisistan (450)	2	0	2	0,09
Kolumbien (349)	0	1	1	0,05
Korea, Republik (467)	0	1	1	0,05
Kosovo (150)	9	10	19	0,89
Kroatien (130)	11	11	22	1,03
Lettland (139)	1	2	3	0,14
Libanon (451)	10	6	16	0,75
Liberia (247)	2	2	4	0,19
Litauen (142)	1	0	1	0,05
Malaysia (482)	0	1	1	0,05
Mali (251)	2	0	2	0,09
Marokko (252)	9	6	15	0,70
Mazedonien (144)	5	4	9	0,42
Mexiko (353)	3	3	6	0,28
Mongolei (457)	2	0	2	0,09
Myanmar (427)	0	1	1	0,05
Niederlande (148)	22	13	35	1,63
Nigeria (232)	10	4	14	0,65
Norwegen (149)	1	1	2	0,09
Österreich (151)	6	7	13	0,61
Pakistan (461)	14	1	15	0,70
Philippinen (462)	1	3	4	0,19
Polen (152)	55	101	156	7,27
Portugal (153)	7	3	10	0,47
Ruanda (265)	1	0	1	0,05
Rumänien (154)	104	87	191	8,90
Russische Föderation (160)	25	36	61	2,84
Schweden (157)	0	2	2	0,09
Schweiz (158)	0	4	4	0,19
Serbien (170)	7	9	16	0,75

<b>Staat/Staatenschlüssel</b>	<b>männlich</b>	<b>weiblich</b>	<b>insgesamt</b>	<b>Anteil des Staates in % von der Ausländersumme</b>
Serbien (einschließlich Kosovo) (133)	37	33	70	3,26
Serbien und Montenegro (132)	7	4	11	0,51
Slowakei (155)	1	1	2	0,09
Slowenien (131)	3	3	6	0,28
Somalia (273)	3	2	5	0,23
Spanien (161)	5	9	14	0,65
Sri Lanka (431)	7	5	12	0,56
Südafrika (263)	0	2	2	0,09
Syrien, Arabische Republik (475)	156	57	213	9,93
Tadschikistan (470)	3	4	7	0,33
Taiwan (465)	0	1	1	0,05
Thailand (476)	0	24	24	1,12
Tschechische Republik (164)	2	2	4	0,19
Tunesien (285)	5	8	13	0,61
Türkei (163)	273	277	550	25,64
Uganda (286)	0	1	1	0,05
Ukraine (166)	4	9	13	0,61
unbekannt (998)	6	4	10	0,47
Ungarn (165)	4	6	10	0,47
unzutreffend (997)	2	5	7	0,33
Usbekistan (477)	1	2	3	0,14
Vereinigte Staaten/USA (368)	8	9	17	0,79
Vereinigtes Königreich (168)	18	6	24	1,12
Vietnam (432)	2	7	9	0,42
Weißrussland (169)	0	2	2	0,09
<b>insgesamt</b>	<b>1.167</b>	<b>978</b>	<b>2.145</b>	<b>100,00</b>