

STATISTISCHE ÜBERSICHT

über die Einwohnerzahlen der Stadt Werne

nach dem Stande vom

31.12.2016

Der Bürgermeister der Stadt Werne

- Allgemeine Angelegenheiten -

Die Stadt Werne nutzt im Aufgabenbereich „Einwohnerwesen“ seit dem Jahre 1978 die Datenverarbeitung. Dieses Hilfsmittel ermöglicht umfassende statistische Auswertungen über den Bevölkerungsstand. Die Auswertungen werden jährlich nach dem Stand vom 31. Dezember in einem Heft dargestellt.

In die Auswertung werden alle Einwohner einbezogen, unabhängig davon, ob sie mit der Hauptwohnung oder einer Nebenwohnung gemeldet sind.

Auf Landesebene werden vom Landesbetrieb "Information und Technik Nordrhein-Westfalen" (IT.NRW), dem ehemaligen Landesamt für Datenverarbeitung und Statistik, ebenfalls die Einwohnerzahlen aller Städte und Gemeinden ermittelt. Es handelt sich um eine Fortschreibung der festgestellten Einwohnerzahlen nach dem im Jahr 2011 durchgeführten mathematisch statistischen Zensus. Die Zahlen des Landesbetriebes enthalten **nicht** die Einwohner, die mit einer Nebenwohnung gemeldet sind.

Bevölkerungsbewegungen in der Stadt Werne seit 1974

Jahr	Gebiet	Bevölkerungsstand zum Jahresbeginn (01.01.)		Zuzüge		Wegzüge		Geburten		Sterbefälle		Bevölkerungsstand zum Jahresende (31.12.)		
		insges.	darunter Ausl.	insges.	darunter Ausl.	inges.	darunter Ausl.	insges.	darunter Ausl.	inges.	darunter Ausl.	insges.	darunter Ausl.	
1	2	3	4	5	6	7	8	9	10	11	12	13	14	
1974	Werne ohne Stockum	22.198	912	1.247	354	1.157	357	262	19	243	-	22.307	928	+
	Stockum	<u>4.132</u>	<u>76</u>	<u>314</u>	<u>55</u>	<u>280</u>	<u>64</u>	<u>42</u>	<u>1</u>	<u>30</u>	<u>1</u>	<u>4.188</u>	<u>71</u>	*
	insgesamt	26.330	988	1.561	409	1.437	421	304	20	273	1	26.495	999	
1975	Werne ohne Stockum	22.307	928									22.197	944	
	Stockum	<u>4.188</u>	<u>71</u>									<u>4.155</u>	<u>45</u>	*
	insgesamt	26.495	999	1.054	310	1.206	366	292	34	267	1	26.352	989	+
1976	Werne ohne Stockum	22.197	944									22.339	888	
	Stockum	<u>4.155</u>	<u>45</u>									<u>4.170</u>	<u>35</u>	*
	insgesamt	26.352	989	1.107	167	987	258	298	30	261	5	26.509	923	+
1977	Werne ohne Stockum	22.339	888									22.383	708	
	Stockum	<u>4.170</u>	<u>35</u>									<u>4.137</u>	<u>49</u>	*
	insgesamt	26.509	923	1.157	134	1.002	314	295	15	259	1	26.700	757	+
1978	Werne ohne Stockum	22.383	708									22.625	732	
	Stockum	<u>4.317</u>	<u>49</u>									<u>4.415</u>	<u>85</u>	
	insgesamt	26.700	757	1.200	163	862	130	244	18	252	-	27.040	817	++
1979	Werne ohne Stockum	22.625	732									22.838	785	
	Stockum	<u>4.415</u>	<u>85</u>									<u>4.374</u>	<u>79</u>	
	insgesamt	27.040	817	1.150	215	904	155	299	17	248	1	27.212	864	++
1980	Werne ohne Stockum	22.838	785									23.320	881	
	Stockum	<u>4.374</u>	<u>79</u>									<u>4.448</u>	<u>104</u>	
	insgesamt	27.212	864	1.425	277	8212	156	311	6	267	2	27.768	985	++
1981	Werne ohne Stockum	23.320	881									23.577	915	
	Stockum	<u>4.448</u>	<u>104</u>									<u>4.545</u>	<u>119</u>	
	insgesamt	27.768	985	1.418	222	958	174	316	13	298	-	28.122	1.034	++
1982	Werne ohne Stockum	23.577	915									23.985	906	
	Stockum	<u>4.545</u>	<u>119</u>									<u>4.608</u>	<u>140</u>	
	insgesamt	28.122	1.034	1.645	210	1.072	196	280	13	350	1	28.593	1.046	++
1983	Werne ohne Stockum	23.985	906									24.303	822	
	Stockum	<u>4.608</u>	<u>140</u>									<u>4.564</u>	<u>140</u>	
	insgesamt	28.593	1.046	1.561	195	1.163	255	281	10	331	-	28.867	962	++
1984	Werne ohne Stockum	24.303	822									24.421	757	
	Stockum	<u>4.564</u>	<u>140</u>									<u>4.508</u>	<u>140</u>	
	insgesamt	28.867	962	1.388	235	1.258	306	275	11	314	1	28.929	897	++

Bevölkerungsbewegungen in der Stadt Werne seit 1974

Jahr	Gebiet	Bevölkerungsstand zum Jahresbeginn (01.01.)		Zuzüge		Wegzüge		Geburten		Sterbefälle		Bevölkerungsstand zum Jahresende (31.12.)	
		insges.	darunter Ausl.	insges.	darunter Ausl.	inges.	darunter Ausl.	insges.	darunter Ausl.	inges.	darunter Ausl.	insges.	darunter Ausl.
1	2	3	4	5	6	7	8	9	10	11	12	13	14
1985	Werne ohne Stockum	24.421	757									24.654	823
	Stockum	<u>4.508</u>	<u>140</u>									<u>4.475</u>	<u>156</u>
	insgesamt	29.929	897	1.378	292	1.092	189	275	15	305	2	29.129	979
1986	Werne ohne Stockum	24.654	823									24.896	862
	Stockum	<u>4.475</u>	<u>156</u>									<u>4.458</u>	<u>166</u>
	insgesamt	29.129	979	1.332	214	1.015	172	326	17	335	1	29.354	1.028
1987	Werne ohne Stockum	24.896	862									25.125	919
	Stockum	<u>4.458</u>	<u>166</u>									<u>4.461</u>	<u>226</u>
	insgesamt	29.354	1.028	1.420	273	1.063	157	288	8	380	3	29.586	1.145
1988	Werne ohne Stockum	25.125	919	**								25.405	1.081
	Stockum	<u>4.461</u>	<u>226</u>									<u>4.483</u>	<u>211</u>
	insgesamt	29.586	1.145	1.464	399	1.070	236	342	9	416	3	29.888	1.292
1989	Werne ohne Stockum	25.405	1.081	**								25.794	1.260
	Stockum	<u>4.483</u>	<u>211</u>									<u>4.549</u>	<u>249</u>
	insgesamt	29.888	1.292	1.823	670	1.328	351	317	15	386	-	30.343	1.509
1990	Werne ohne Stockum	25.794	1.260	**								26.189	1.273
	Stockum	<u>4.549</u>	<u>249</u>									<u>4.638</u>	<u>249</u>
	insgesamt	30.343	1.509	1.894	889	1.403	445	350	28	408	-	30.827	1.522
1991	Werne ohne Stockum	26.189	1.273	**								26.455	1.269
	Stockum	<u>4.638</u>	<u>249</u>									<u>4.719</u>	<u>228</u>
	insgesamt	30.827	1.522	1.622	449	1.232	357	347	26	390	2	31.174	1.497
1992	Werne ohne Stockum	26.455	1.269									26.719	1.415
	Stockum	<u>4.719</u>	<u>228</u>									<u>4.745</u>	<u>221</u>
	insgesamt	31.174	1.497	1.176	387	948	260	299	22	384	2	31.464	1.636
1993	Werne ohne Stockum	26.719	1.415									26.674	1.519
	Stockum	<u>4.747</u>	<u>221</u>									<u>4.701</u>	<u>236</u>
	insgesamt	31.464	1.636	1.656	414	1.674	329	330	34	401	-	31.375	1.755
1994	Werne ohne Stockum	26.674	1.519									26.786	1.529
	Stockum	<u>4.701</u>	<u>236</u>									<u>4.697</u>	<u>246</u>
	insgesamt	31.375	1.755	1.561	305	1.377	311	307	26	383	-	31.483	1.775
1995	Werne ohne Stockum	26.786	1.529									26.993	1.558
	Stockum	<u>4.697</u>	<u>246</u>									<u>4.745</u>	<u>256</u>
	insgesamt	31.483	1.775	1.498	230	1.224	229	340	39	359	1	31.738	1.814

Bevölkerungsbewegungen in der Stadt Werne seit 1974

Jahr	Gebiet	Bevölkerungsstand zum Jahresbeginn (01.01.)		Zuzüge		Wegzüge		Geburten		Sterbefälle		Bevölkerungsstand zum Jahresende (31.12.)	
		insges.	darunter Ausl.	insges.	darunter Ausl.	inges.	darunter Ausl.	insges.	darunter Ausl.	inges.	darunter Ausl.	insges.	darunter Ausl.
1	2	3	4	5	6	7	8	9	10	11	12	13	14
1996	Werne ohne Stockum	26.993	1.558									27.187	1.493
	Stockum	<u>4.745</u>	<u>256</u>									<u>4.710</u>	<u>255</u>
	insgesamt	31.738	1.814	1.526	194	1.323	288	345	29	389	1	31.897	1.748
1997	Werne ohne Stockum	27.187	1.493									27.436	1.534
	Stockum	<u>4.710</u>	<u>255</u>									<u>4.732</u>	<u>257</u>
	insgesamt	31.897	1.748	1.465	186	1.171	172	315	29	338	-	32.168	1.791
1998	Werne ohne Stockum	27.436	1.534									27.457	1.485
	Stockum	<u>4.732</u>	<u>257</u>									<u>4.807</u>	<u>273</u>
	insgesamt	32.168	1.791	1.254	159	1.108	219	289	33	339	6	32.264	1.758
1999	Werne ohne Stockum	27.457	1.485									27.408	1.482
	Stockum	<u>4.807</u>	<u>273</u>									<u>4.738</u>	<u>263</u>
	insgesamt	32.264	1.758	1.327	123	1.362	155	331	23	414	4	32.146	1.745
2000	Werne ohne Stockum	27.408	1.482									27.512	1.426
	Stockum	<u>4.738</u>	<u>263</u>									<u>4.797</u>	<u>255</u>
	insgesamt	32.146	1.745	1.368	239	1.173	308	302	8	334	3	32.309	1.681
2001	Werne ohne Stockum	27.512	1.426									27.536	1.386
	Stockum	<u>4.797</u>	<u>255</u>									<u>4.827</u>	<u>246</u>
	insgesamt	32.309	1.681	1.312	135	1.198	197	283	13	343	-	32.363	1.632
2002	Werne ohne Stockum	27.536	1.386									27.712	1.418
	Stockum	<u>4.827</u>	<u>246</u>									<u>4.816</u>	<u>256</u>
	insgesamt	32.363	1.632	1.367	165	1.166	134	268	13	304	2	32.528	1.674
2003	Werne ohne Stockum	27.712	1.418									27.767	1.386
	Stockum	<u>4.816</u>	<u>256</u>									<u>4.760</u>	<u>230</u>
	insgesamt	32.528	1.674	1.247	57	1.169	114	277	4	356	5	32.527	1.616
2004	Werne ohne Stockum	27.767	1.386									27.173	1.343
	Stockum	<u>4.760</u>	<u>230</u>			***						<u>4.627</u>	<u>208</u>
	insgesamt	32.527	1.616	1.360	162	1.969	226	248	4	366	5	31.800	1.551
2005	Werne ohne Stockum	27.173	1.343									27.172	1.339
	Stockum	<u>4.627</u>	<u>208</u>									<u>4.722</u>	<u>214</u>
	insgesamt	31.800	1.551	1.292	146	1.110	145	243	2	331	1	31.894	1.553
2006	Werne ohne Stockum	27.172	1.339									27.059	1.305
	Stockum	<u>4.722</u>	<u>214</u>									<u>4.717</u>	<u>213</u>
	insgesamt	31.894	1.553	1.159	106	1.115	140	200	2	362	3	31.776	1.518

Bevölkerungsbewegungen in der Stadt Werne seit 1974

Jahr	Gebiet	Bevölkerungsstand zum Jahresbeginn (01.01.)		Zuzüge		Wegzüge		Geburten		Sterbefälle		Bevölkerungsstand zum Jahresende (31.12.)	
		insges.	darunter Ausl.	insges.	darunter Ausl.	inges.	darunter Ausl.	insges.	darunter Ausl.	inges.	darunter Ausl.	insges.	darunter Ausl.
1	2	3	4	5	6	7	8	9	10	11	12	13	14
2007	Werne ohne Stockum	27.059	1.305									27.060	1.320
	Stockum insgesamt	<u>4.717</u>	<u>213</u>									<u>4.774</u>	<u>219</u>
		31.776	1.518	1.141	128	964	113	195	6	314	-	31.834	1.539
2008	Werne ohne Stockum	27.060	1.320									26.879	1.274
	Stockum insgesamt	<u>4.774</u>	<u>219</u>									<u>4.807</u>	<u>245</u>
		31.834	1.539	1.112	98	1.088	117	225	4	397	5	31.686	1.519
2009	Werne ohne Stockum	26.879	1.274									26.540	1.226
	Stockum insgesamt	<u>4.807</u>	<u>245</u>									<u>4.784</u>	<u>250</u>
		31.686	1.519	934	67	1.116	111	198	2	378	1	31.324	1.476
2010	Werne ohne Stockum	26.540	1.226									26.525	1.217
	Stockum insgesamt	<u>4.784</u>	<u>250</u>									<u>4.730</u>	<u>240</u>
		31.324	1.476	1.147	83	1.087	104	207	6	336	4	31.255	1.457
2011	Werne ohne Stockum	26.525	1.217									26.507	1.261
	Stockum insgesamt	<u>4.730</u>	<u>240</u>									<u>4.687</u>	<u>244</u>
		31.255	1.457	1.277	174	1.153	129	189	7	374	4	31.194	1.505
2012	Werne ohne Stockum	26.507	1.261									26.529	1.275
	Stockum insgesamt	<u>4.687</u>	<u>244</u>									<u>4.680</u>	<u>226</u>
		31.194	1.505	1.349	184	1.138	183	194	2	390	7	31.209	1.501
2013	Werne ohne Stockum	26.529	1.275									26.433	1.301
	Stockum insgesamt	<u>4.680</u>	<u>226</u>									<u>4.651</u>	<u>227</u>
		31.209	1.501	1.203	188	1.154	161	215	6	389	6	31.084	1.528
2014	Werne ohne Stockum	26.433	1.301									26.720	1.595
	Stockum insgesamt	<u>4.651</u>	<u>227</u>									<u>4.655</u>	<u>208</u>
		31.084	1.528	1.631	547	1.218	283	232	14	354	3	31.375	1.803
2015	Werne ohne Stockum	26.720	1.595									26.951	1.875
	Stockum insgesamt	<u>4.655</u>	<u>208</u>									<u>4.646</u>	<u>270</u>
		31.375	1.803	1.940	873	1.536	533	230	12	412	10	31.597	2.145
2016	Werne ohne Stockum	26.941	1.861									26.957	1.954
	Stockum insgesamt	<u>4.659</u>	<u>273</u>									<u>4.680</u>	<u>325</u>
		31.600	2.134	1.967	880	1.750	754	242	27	422	8	31.637	2.279

+ Der Anfangsbestand 2016 weicht vom Endbestand 2015 ab. Ursache für diese Abweichung ist eine neue Software, welche Bewegungen, die noch das vergangene Jahr betreffen (z.B. Korrekturen des Melderegisters von Amts wegen, verspätete An- /Abmeldungen im laufenden Jahr 2016) nicht berücksichtigt.

++ Zu- und Wegzüge, Geburten und Sterbefälle sind aus dem Buch über die Fortschreibung der Bevölkerungsbewegung der Abteilung I.3 - Bürgerbüro - entnommen worden. Der Bevölkerungsstand entspricht den Auswertungsergebnissen der Datenverarbeitung

** Die Zuzugszahlen enthalten zahlreiche Aussiedler, die zum Zeitpunkt des Zuzugs nicht die deutsche Staatsangehörigkeit besaßen. Im Verlaufe ihres Aufenthaltes ist dann in der Regel die deutsche Staatsangehörigkeit anerkannt worden.

Hinweis:

Bevölkerungsbewegungen in der Stadt Werne seit 1974

Jahr	Gebiet	Bevölkerungsstand zum Jahresbeginn (01.01.)		Zuzüge		Wegzüge		Geburten		Sterbefälle		Bevölkerungsstand zum Jahresende (31.12.)	
		insges.	darunter Ausl.	insges.	darunter Ausl.	inges.	darunter Ausl.	insges.	darunter Ausl.	inges.	darunter Ausl.	insges.	darunter Ausl.
1	2	3	4	5	6	7	8	9	10	11	12	13	14

*** Im Jahr 2004 erfolgte eine Bereinigung des Melderegisters. Dabei wurden nicht mehr genutzte Nebenwohnungen aus dem Melderegister entfernt.

Zahl der Einwohner in der Stadt Werne am 31. Dezember 2016

1. Einwohnerzahlen nach der Auswertung durch den Aufgabenbereich Datenverarbeitung der Stadt Werne; Stichtag: 31.12.2016

Gebiet	Einwohner insgesamt	männlich		weiblich	
			in %		in %
Werne ohne Stockum	26.957	13.160	48,82	13.781	51,12
Stockum	4.680	2.271	48,53	2.388	51,03
Werne insgesamt	31.637	15.435	48,79	16.202	51,21

2. Zahl der Einwohner nach der Fortschreibung des Landesamtes Information und Technik Nordrhein-Westfalen; Stichtag: 31.12.2015

männlich: 14 568
weiblich: 15 387
insgesamt: 29 955 Einwohner

**Altersaufbau der Bevölkerung der Stadt Werne *mit Hauptwo*
nach dem Stande vom 31. Dezember 2016**

Gesamt	Geburtsjahr	Einwohner gesamt	Einwohner männlich
Gesamt	1914	1	0
Gesamt	1915	0	0
Gesamt	1916	0	0
Gesamt	1917	4	0
Gesamt	1918	4	1
Gesamt	1919	0	0
Gesamt	1920	14	1
Gesamt	1921	23	6
Gesamt	1922	28	6
Gesamt	1923	41	9
Gesamt	1924	37	7
Gesamt	1925	71	17
Gesamt	1926	77	21
Gesamt	1927	94	28
Gesamt	1928	111	35
Gesamt	1929	131	44
Gesamt	1930	152	60
Gesamt	1931	150	58
Gesamt	1932	168	64
Gesamt	1933	186	59
Gesamt	1934	250	94
Gesamt	1935	243	96
Gesamt	1936	273	91
Gesamt	1937	302	128
Gesamt	1938	306	141
Gesamt	1939	369	180
Gesamt	1940	379	165
Gesamt	1941	333	144
Gesamt	1942	289	128
Gesamt	1943	280	131
Gesamt	1944	294	149
Gesamt	1945	221	99
Gesamt	1946	283	143
Gesamt	1947	303	139
Gesamt	1948	362	194
Gesamt	1949	405	194
Gesamt	1950	359	167
Gesamt	1951	427	206
Gesamt	1952	456	243
Gesamt	1953	439	203
Gesamt	1954	479	217
Gesamt	1955	440	209
Gesamt	1956	460	218
Gesamt	1957	494	249
Gesamt	1958	445	210
Gesamt	1959	504	236
Gesamt	1960	513	274
Gesamt	1961	497	244
Gesamt	1962	521	269
Gesamt	1963	532	266

Gesamt	1964	604	288
Gesamt	1965	545	260
Gesamt	1966	516	237
Gesamt	1967	517	256
Gesamt	1968	491	227
Gesamt	1969	469	235
Gesamt	1970	455	231
Gesamt	1971	442	204
Gesamt	1972	388	199
Gesamt	1973	344	172
Gesamt	1974	316	142
Gesamt	1975	342	147
Gesamt	1976	371	180
Gesamt	1977	354	178
Gesamt	1978	346	182
Gesamt	1979	352	176
Gesamt	1980	363	173
Gesamt	1981	376	201
Gesamt	1982	312	157
Gesamt	1983	343	183
Gesamt	1984	327	174
Gesamt	1985	304	158
Gesamt	1986	335	171
Gesamt	1987	337	189
Gesamt	1988	315	150
Gesamt	1989	339	166
Gesamt	1990	348	195
Gesamt	1991	333	185
Gesamt	1992	344	187
Gesamt	1993	285	157
Gesamt	1994	313	168
Gesamt	1995	303	167
Gesamt	1996	346	180
Gesamt	1997	326	179
Gesamt	1998	340	176
Gesamt	1999	359	181
Gesamt	2000	341	163
Gesamt	2001	320	170
Gesamt	2002	291	139
Gesamt	2003	279	141
Gesamt	2004	268	152
Gesamt	2005	261	133
Gesamt	2006	247	144
Gesamt	2007	247	129
Gesamt	2008	261	145
Gesamt	2009	234	129
Gesamt	2010	236	117
Gesamt	2011	224	114
Gesamt	2012	229	112
Gesamt	2013	237	114
Gesamt	2014	249	135
Gesamt	2015	238	125
Gesamt	2016	247	129
Gesamt		30659	14945

Werne	Geburtsjahr	Einwohner gesamt	Einwohner männlich
Werne	1914	1	0
Werne	1915	0	0
Werne	1916	0	0
Werne	1917	4	0
Werne	1918	3	0
Werne	1919	0	0
Werne	1920	10	1
Werne	1921	21	6
Werne	1922	26	5
Werne	1923	36	8
Werne	1924	33	6
Werne	1925	63	14
Werne	1926	69	19
Werne	1927	85	26
Werne	1928	98	32
Werne	1929	114	35
Werne	1930	131	51
Werne	1931	134	50
Werne	1932	137	48
Werne	1933	160	51
Werne	1934	214	78
Werne	1935	201	82
Werne	1936	236	78
Werne	1937	245	109
Werne	1938	266	128
Werne	1939	316	157
Werne	1940	322	143
Werne	1941	287	119
Werne	1942	241	106
Werne	1943	244	114
Werne	1944	264	133
Werne	1945	184	82
Werne	1946	247	126
Werne	1947	269	126
Werne	1948	321	167
Werne	1949	358	170
Werne	1950	309	146
Werne	1951	373	175
Werne	1952	402	222
Werne	1953	377	175
Werne	1954	412	189
Werne	1955	390	183
Werne	1956	400	187
Werne	1957	428	219
Werne	1958	382	177
Werne	1959	432	199
Werne	1960	440	231
Werne	1961	421	209
Werne	1962	446	228
Werne	1963	448	222
Werne	1964	502	231
Werne	1965	459	229
Werne	1966	438	204
Werne	1967	422	201
Werne	1968	411	184

Werne	1969	401	203
Werne	1970	394	202
Werne	1971	382	170
Werne	1972	327	169
Werne	1973	295	149
Werne	1974	262	117
Werne	1975	296	128
Werne	1976	318	154
Werne	1977	311	155
Werne	1978	292	156
Werne	1979	300	149
Werne	1980	298	133
Werne	1981	305	166
Werne	1982	268	133
Werne	1983	296	162
Werne	1984	267	142
Werne	1985	255	130
Werne	1986	287	148
Werne	1987	279	153
Werne	1988	253	122
Werne	1989	280	137
Werne	1990	288	168
Werne	1991	285	160
Werne	1992	296	155
Werne	1993	250	137
Werne	1994	268	141
Werne	1995	262	152
Werne	1996	288	152
Werne	1997	296	164
Werne	1998	288	153
Werne	1999	296	153
Werne	2000	290	141
Werne	2001	274	143
Werne	2002	241	118
Werne	2003	234	126
Werne	2004	230	134
Werne	2005	211	107
Werne	2006	205	119
Werne	2007	213	113
Werne	2008	200	116
Werne	2009	187	103
Werne	2010	193	96
Werne	2011	180	93
Werne	2012	200	97
Werne	2013	195	96
Werne	2014	212	114
Werne	2015	197	101
Werne	2016	207	109
Werne		26084	12720

Stockum	Geburtsjahr	Einwohner gesamt	Einwohner männlich
Stockum	1918	1	1
Stockum	1919	0	0
Stockum	1920	4	0
Stockum	1921	2	0

Stockum	1922	2	1
Stockum	1923	5	1
Stockum	1924	4	1
Stockum	1925	8	3
Stockum	1926	8	2
Stockum	1927	9	2
Stockum	1928	13	3
Stockum	1929	17	9
Stockum	1930	21	9
Stockum	1931	16	8
Stockum	1932	31	16
Stockum	1933	26	8
Stockum	1934	36	16
Stockum	1935	42	14
Stockum	1936	37	13
Stockum	1937	57	19
Stockum	1938	40	13
Stockum	1939	53	23
Stockum	1940	57	22
Stockum	1941	46	25
Stockum	1942	48	22
Stockum	1943	36	17
Stockum	1944	30	16
Stockum	1945	37	17
Stockum	1946	36	17
Stockum	1947	34	13
Stockum	1948	41	27
Stockum	1949	47	24
Stockum	1950	50	21
Stockum	1951	54	31
Stockum	1952	54	21
Stockum	1953	62	28
Stockum	1954	67	28
Stockum	1955	50	26
Stockum	1956	60	31
Stockum	1957	66	30
Stockum	1958	63	33
Stockum	1959	72	37
Stockum	1960	73	43
Stockum	1961	76	35
Stockum	1962	75	41
Stockum	1963	84	44
Stockum	1964	102	57
Stockum	1965	86	31
Stockum	1966	78	33
Stockum	1967	95	55
Stockum	1968	80	43
Stockum	1969	68	32
Stockum	1970	61	29
Stockum	1971	60	34
Stockum	1972	61	30
Stockum	1973	49	23
Stockum	1974	54	25
Stockum	1975	46	19
Stockum	1976	53	26
Stockum	1977	43	23

Stockum	1978	54	26
Stockum	1979	52	27
Stockum	1980	65	40
Stockum	1981	71	35
Stockum	1982	44	24
Stockum	1983	47	21
Stockum	1984	60	32
Stockum	1985	49	28
Stockum	1986	48	23
Stockum	1987	58	36
Stockum	1988	62	28
Stockum	1989	59	29
Stockum	1990	60	27
Stockum	1991	48	25
Stockum	1992	48	32
Stockum	1993	35	20
Stockum	1994	45	27
Stockum	1995	41	15
Stockum	1996	58	28
Stockum	1997	30	15
Stockum	1998	52	23
Stockum	1999	63	28
Stockum	2000	51	22
Stockum	2001	46	27
Stockum	2002	50	21
Stockum	2003	45	15
Stockum	2004	38	18
Stockum	2005	50	26
Stockum	2006	42	25
Stockum	2007	34	16
Stockum	2008	61	29
Stockum	2009	47	26
Stockum	2010	43	21
Stockum	2011	44	21
Stockum	2012	29	15
Stockum	2013	42	18
Stockum	2014	37	21
Stockum	2015	41	24
Stockum	2016	40	20
Stockum		4575	2225

ohnung

Einwohner weiblich
1
0
0
4
3
0
13
17
22
32
30
54
56
66
76
87
92
92
104
127
156
147
182
174
165
189
214
189
161
149
145
122
140
164
168
211
192
221
213
236
262
231
242
245
235
268
239
253
252
266

316
285
279
261
264
234
224
238
189
172
174
195
191
176
164
176
190
175
155
160
153
146
164
148
165
173
153
148
157
128
145
136
166
147
164
178
178
150
152
138
116
128
103
118
116
105
119
110
117
123
114
113
118
15714

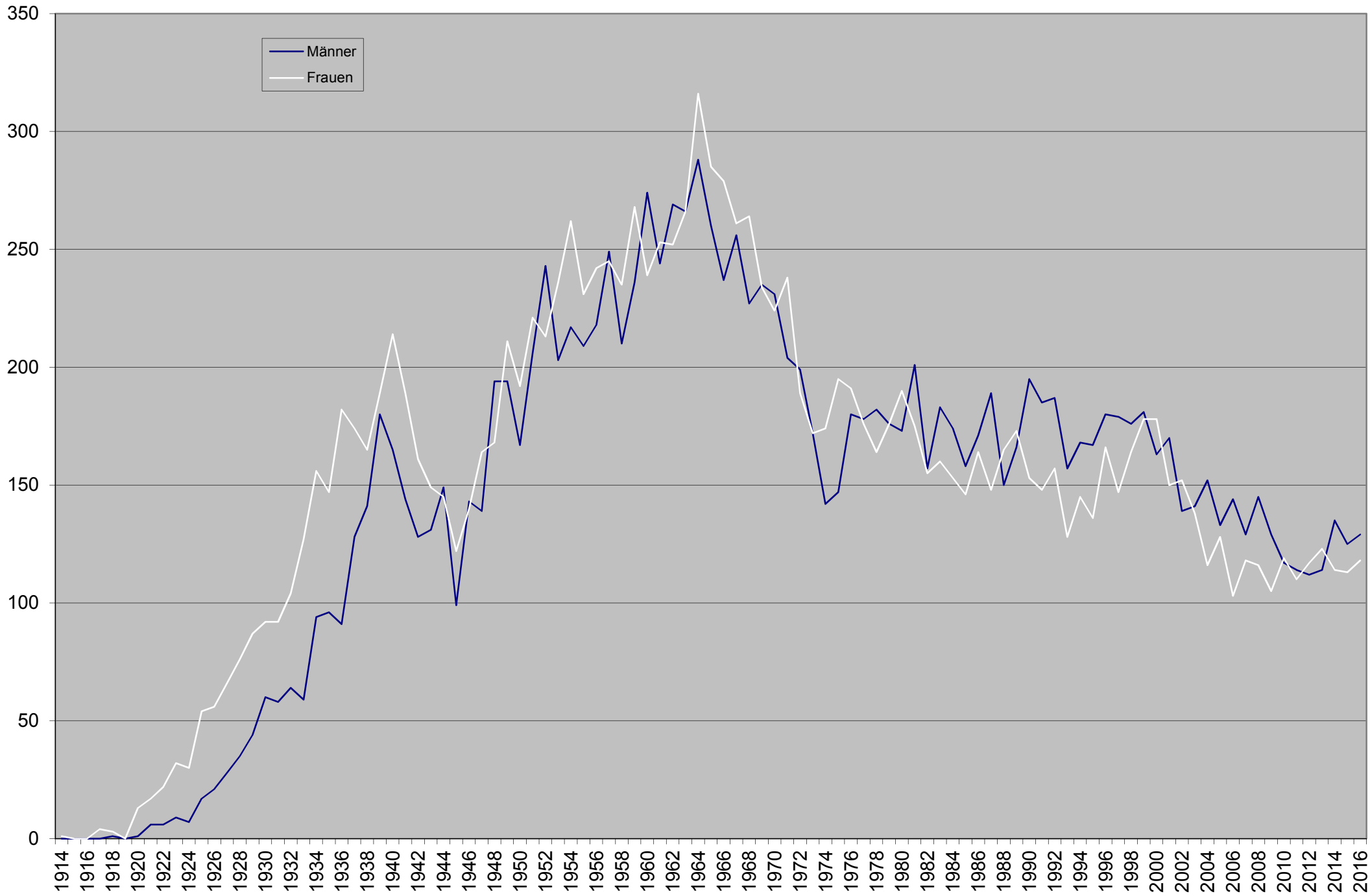
Einwohner weiblich
1
0
0
4
3
0
9
15
21
28
27
49
50
59
66
79
80
84
89
109
136
119
158
136
138
159
179
168
135
130
131
102
121
143
154
188
163
198
180
202
223
207
213
209
205
233
209
212
218
226
271
230
234
221
227

198
192
212
158
146
145
168
164
156
136
151
165
139
135
134
125
125
139
126
131
143
120
125
141
113
127
110
136
132
135
143
149
131
123
108
96
104
86
100
84
84
97
87
103
99
98
96
98
13364

Einwohner weiblich
0
0
4
2

1
4
3
5
6
7
10
8
12
8
15
18
20
28
24
38
27
30
35
21
26
19
14
20
19
21
14
23
29
23
33
34
39
24
29
36
30
35
30
41
34
40
45
55
45
40
37
36
32
26
31
26
29
27
27
20

28
25
25
36
20
26
28
21
25
22
34
30
33
23
16
15
18
26
30
15
29
35
29
19
29
30
20
24
17
18
32
21
22
23
14
24
16
17
20
2350



Einwohnerstatistik Ausländer

Gesamteinwohnerzahl:

	männlich 15.435	weiblich 16.202	insgesamt 31.637
Werne ohne Stockum	1.052	902	1.954
Stockum	171	154	325
Werne insgesamt	1.223	1.056	2.279
Anteil an Bevölkerung	7,92%	6,52%	7,20%

Staatsangehörigkeit	Schlüssel	männlich	weiblich	insgesamt
afghanisch	423	31	17	48
ägyptisch	287	7	4	11
albanisch	121	15	17	32
algerisch	221	6	0	6
amerikanisch	368	7	9	16
angolanisch	223	2	4	6
argentinisch	323	1	0	1
armenisch	422	3	6	9
aserbaidshjanisch	425	4	5	9
australisch	523	1	0	1
äthiopisch	225	1	1	2
bahamaisch	324	1	0	1
bangladeschisch	460	12	0	12
belgisch	124	4	1	5
bosnisch-herzegowinisch	122	24	23	47
brasilianisch	327	3	11	14
britisch	168	18	6	24
bulgarisch	125	11	8	19
chilenisch	332	1	1	2
chinesisch	479	6	7	13
dänisch	126	2	1	3
eritreisch	224	2	6	8
finnisch	128	1	2	3
französisch	129	4	2	6
georgisch	430	1	1	2
ghanaisch	238	8	1	9
griechisch	134	22	12	34
guinea-bissauisch	259	0	1	1

Staatsangehörigkeit	Schlüssel	männlich	weiblich	insgesamt
guatemaltekisch	345	1	0	1
guineisch	261	11	1	12
haitianisch	346	0	1	1
indisch	436	12	9	21
indonesisch	437	0	3	3
irakisch	438	30	16	46
iranisch	439	17	6	23
irisch	135	2	0	2
italienisch	137	51	26	77
ivorisch	231	0	1	1
japanisch	442	1	4	5
jordanisch	445	2	4	6
jugoslawisch	138	8	7	15
kamerunisch	262	2	1	3
kanadisch	348	0	1	1
kasachisch	444	7	5	12
kenianisch	243	0	1	1
kirgisisch	450	2	0	2
kolumbianisch	349	0	1	1
kongolesisch	245	1	0	1
kosovarisch	150	9	14	23
kroatisch	130	28	10	28
lettisch	139	1	2	3
libanesisch	451	6	5	11
liberianisch	247	1	2	3
litauisch	142	5	2	7
malaysisch	482	0	1	1
malisch	251	2	0	2
marokkanisch	252	11	4	15
mazedonisch	144	8	9	17
mexikanisch	353	3	3	6
montenegrinisch	140	0	1	1
myanmarisch	427	0	1	1
niederländisch	148	22	14	36
nigerianisch	232	15	13	28
nigrisch	255	1	0	1
norwegisch	149	1	0	1
ohne Angabe	999	1	0	1
österreichisch	151	7	7	14
pakistanisch	461	13	1	14
peruanisch	361	0	1	1
philippinisch	462	1	2	3
polnisch	152	64	107	171

Staatsangehörigkeit	Schlüssel	männlich	weiblich	insgesamt
portugiesisch	153	9	3	12
ruandisch	265	1	0	1
rumänisch	154	71	58	129
russisch	160	27	39	66
schwedisch	157	0	2	2
schweizerisch	158	0	4	4
serbisch	170	49	38	87
slowakisch	155	0	1	1
slowenisch	131	3	3	6
somalisch	273	5	4	9
spanisch	161	7	9	16
sri-lankisch	431	7	5	12
staatenlos	997	4	6	10
südafrikanisch	263	0	2	2
syrisch	475	180	93	273
taiwanisch	465	0	1	1
tadschikisch	470	7	6	13
thailändisch	476	0	23	23
tschechisch	164	0	5	5
tschechoslowakisch	162	2	2	4
tunesisch	285	5	8	13
türkisch	163	269	275	544
ugandisch	286	0	1	1
ukrainisch	166	4	10	14
ungarisch	165	12	6	18
ungeklärt	998	16	6	22
usbekisch	477	0	1	1
venezolanisch	367	0	1	1
vietnamesisch	432	4	6	10
von Serbien und Montenegro	132	7	4	11
weißrussisch	169	0	2	2
insgesamt		1.233	1.056	2.279

Anteil des Staates
in % von der Ausländersumme

2,11
0,48
1,40
0,26
0,70
0,26
0,04
0,39
0,39
0,04
0,09
0,04
0,53
0,22
2,06
0,61
1,05
0,83
0,09
0,57
0,13
0,35
0,13
0,26
0,09
0,39
1,49
0,04

Anteil des Staates
in % von der Ausländersumme

0,04
0,53
0,04
0,92
0,13
2,02
1,01
0,09
3,38
0,04
0,22
0,26
0,66
0,13
0,04
0,53
0,04
0,09
0,04
0,04
1,01
1,23
0,13
0,48
0,13
0,31
0,04
0,09
0,66
0,75
0,26
0,04
0,04
1,58
1,23
0,04
0,04
0,04
0,61
0,61
0,04
0,13
7,50

Anteil des Staatesin % von der
Ausländersumme

0,53
0,04
5,66
2,90
0,09
0,18
3,82
0,04
0,26
0,39
0,70
0,53
0,44
0,09
11,98
0,04
0,57
1,01
0,22
0,18
0,57
23,87
0,04
0,61
0,79
0,97
0,04
0,04
0,44
0,48
0,09

100,00